

Дизайн проект 3-х комнатной  
квартиры студии

Состав проекта

2. Памятка по реализации дизайн-проекта
3. Обмерный план
4. План с расстановкой мебели
5. План демонтажа
6. План монтажа
7. План после монтажа и демонтажа. План заполнения дверных проемов
8. План гидроизоляции влажных зон.
9. Теплого пола.
10. План напольного покрытия.
11. План напольных плитусов.
12. План потолка.
13. План расстановки осветительного оборудования.
14. План размещения розеток, выключателей и слаботочных сетей.
15. План привязки приборов освещения и выключателей.
16. План чистой отделки стен.
17. Развертка по стенам. Ванная комната.
18. Развертка по стенам. Гостевой сан.узел
19. Развертка кухонного гарнитура.
- 20–33. Визуализации.

	ФИО	Дизайн проект 3-х комнатной квартиры студии по ул. Красный проспект 220/7 кв 79			
		Состав проекта	Стадия	Лист	Листов
			ДП	1	34

## Памятка по реализации дизайн-проекта

На этапе монтажа обратить внимание на такие моменты, как:

- Подготовка дверных и оконных откосов под покраску
- Подоконники облицевать искусственным камнем
- В ванной комнате и гостевом сан.узле все конструкции монтируется из влагостойкого ГКЛ
- Используются скрытые двери – монтаж на черновом этапе
- Используется теневой плинтус – монтаж на черновом этапе
- Работа с широкоформатным керамогранитом 600x1200
- В ванной комнате конструкции стыкуются с мебелью, все необходимые зазоры обсудить с поставщиком корпусной мебели и выполнить рекомендации
- Произвести монтаж системы от протечек проводного типа
- Радиаторы остаются от застройщика
- Стены под облицовку зеркалом выровнять гипсокартонном 8-9мм и предусмотреть монтаж скрытого плинтуса
- Несущие конструкции облицевать ГКГ для монтажа коммуникаций и теневого плинтуса

В части электрики должны быть учтены такие моменты, как:

- Разводка сети интернет в квартире
- Для трансформаторов (блоков питания подсветки) предусмотреть встраиваемый металлический щит (размер в рамках мебели)
- В качестве основного освещения используются встраиваемые точечные светильники, а также магнитный шинопровод
- В качестве дополнительного освещения используются подвесной светильник, бра и LED-подсветка

Используемые материалы:

- Используются двери скрытого монтажа стандартной высоты (2000мм) в черном профиле. В качестве ограничителя – магнитный стоп для дверей монтируемый в пол и дверное полотно.
- Плинтус теневого исполнения
- Основное напольное покрытие – SPC ламинат, керамогранит (вести пол в один уровень)
- Покраска стен, декоративная штукатурка
- Потолок натяжной с теневым профилем, используются двухрядные гардины с электрокарнизом

В ванной комнате:

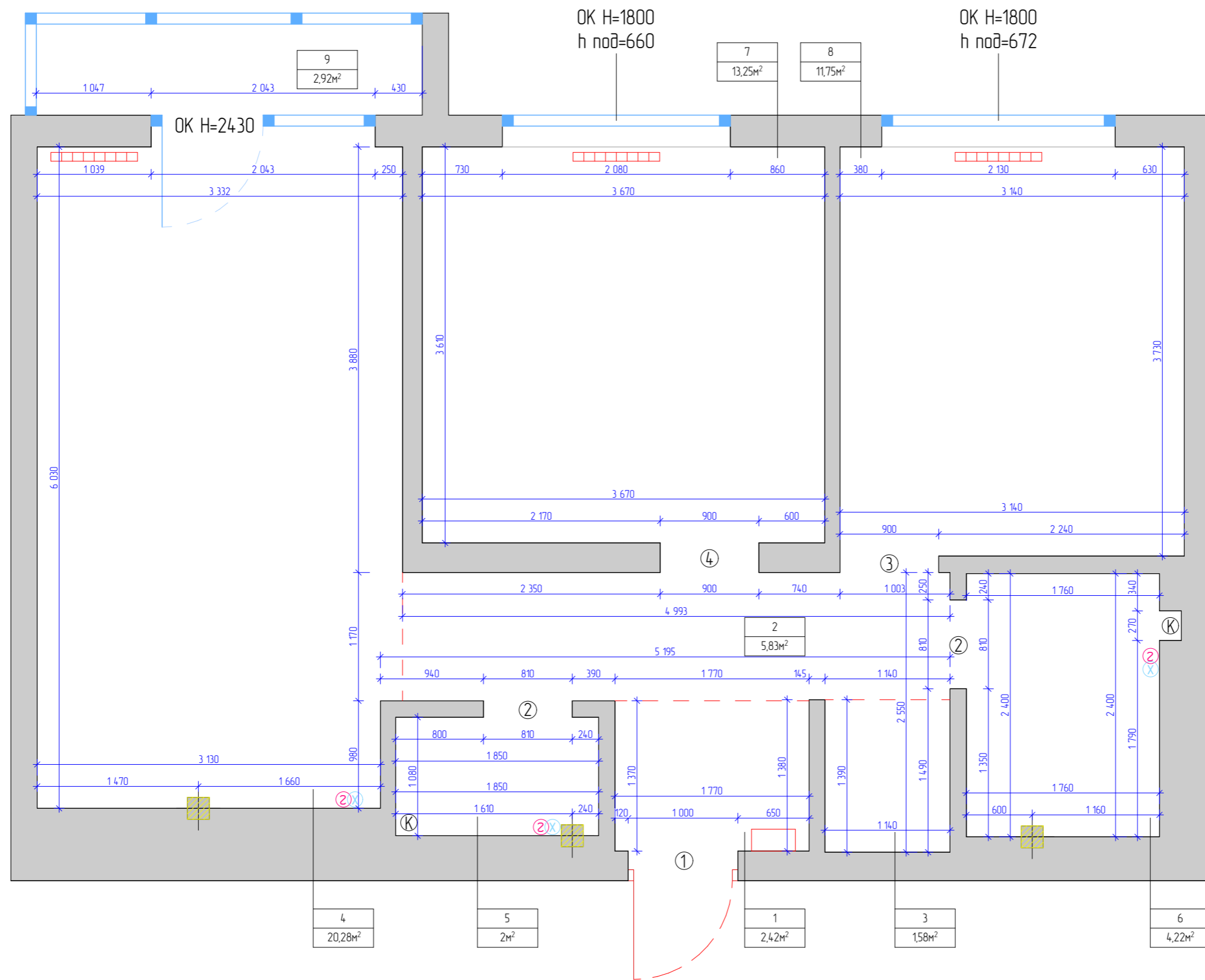
- Все внешние углы керамогранита должны быть состыкованы с запилем под 45 градусов
- Все швы керамогранита сверять после выравнивания стен и перед укладкой керамогранита. В случае расхождения с проектом или невозможности соблюдения указанных швов обратиться к Дизайнеру/Заказчику

Общая информация:

- Все оттенки цветов в проекте носят общий, информационный характер. Цвет имеет свойство меняться в зависимости от света, поэтому все выбранные цвета в отделке краски, декоративной штукатурки необходимо согласовать и уточнять непосредственно на стройке с помощью выкрасов и образцов. То же самое касается тканей
- Каждый раз когда на стройке завершен определенный этап по чистой отделке (уложен паркет, керамогранит, установленная мебель и т.д., материал должен быть обязательно накрыт и защищен от попадания строительной пыли
- Все стены выводятся штукатуркой по маякам в прямой угол, проверяются лазерным уровнем. От того насколько ровно выполнены стены, зависят все примыкания мебели в зоне ее установки. По согласованию с заказчиком в прямой угол выводятся только места встроеной мебели
- Для встроеной мебели необходим только чистовой замер помещения по готовности стен, пола. Поэтому, при всем желании заказать мебель заранее, этого делать нельзя
- Данный проект не является техническим заданием по изготовлению мебели

Все описанные моменты, а так же возникшие вопросы в ходе ремонта, прорабатываются дизайнером при авторском надзоре. В ином случае, все вопросы решаются напрямую между бригадой и Заказчиком.

Дизайн проект 3-х комнатной квартиры студии по ул. Красный проспект 220/7 кв 79			
Памятка по реализации дизайн-проекта	Стадия	Лист	Листов
	ДП	2	34



Ведлмость дверных проемов

№ поз.	Размер проема d*h мм
1	1000*2110
2	810*2130
3	900*2140
4	900*2130

Ведлмость помещений

Номер пом.	Наименование	S м <sup>2</sup>
1	Прихожая	2,42
2	Коридор	5,83
3	Гардеробная	1,58
4	Кухня-гостиная	20,28
5	Гостевой сан.узел	2
6	Ванная комната	4,22
7	Спальня 1	13,25
8	Спальня 2	11,71
9	Балкон	2,92

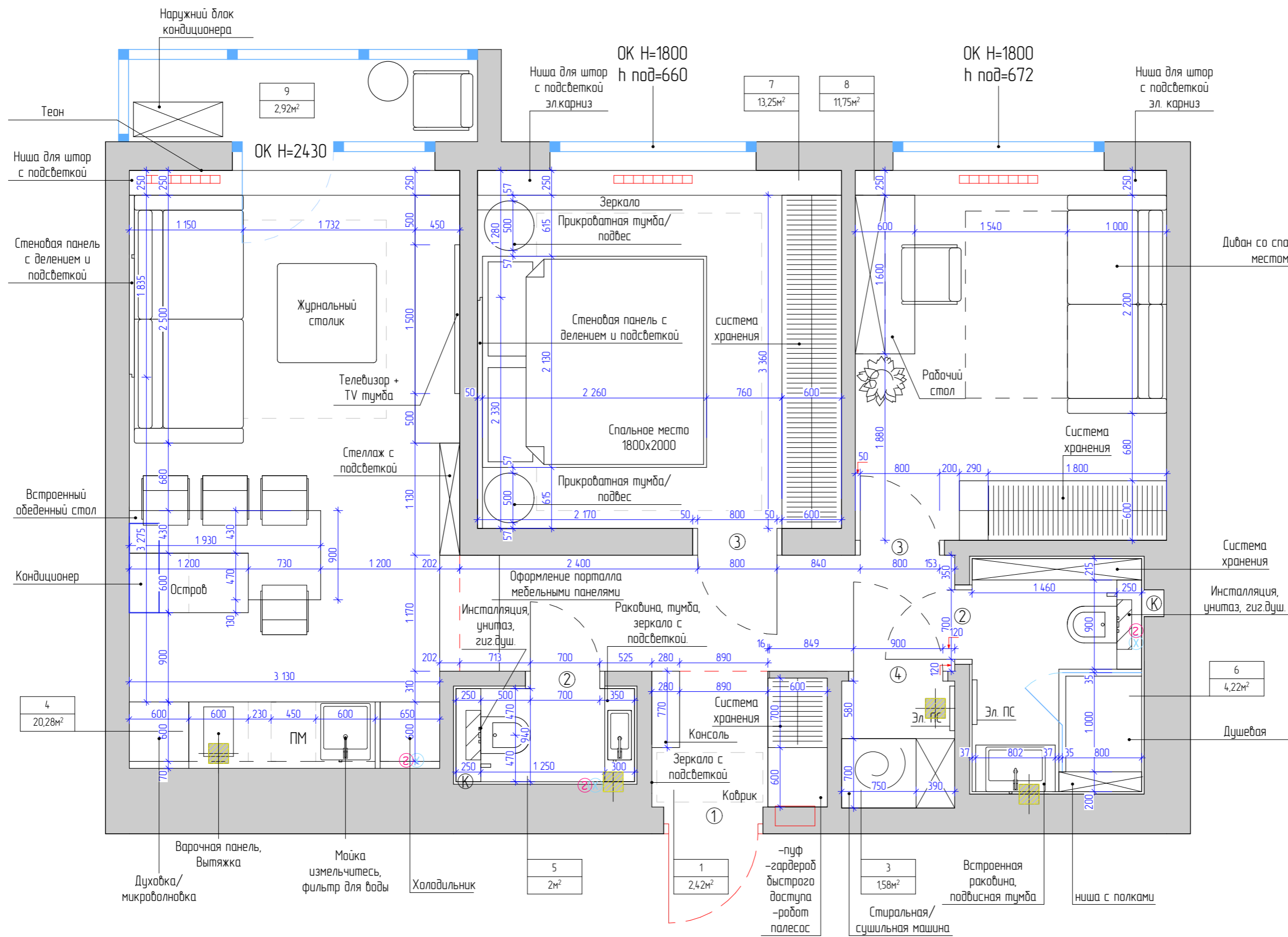
Общая площадь	64,21 м <sup>2</sup>
Общая высота h	2,7 м

Условные обозначения

- Радиатор отопления
- Вентиляционное отверстие h2500
- Вывод канализации
- Щит ЭМР
- Вывод г/х воды

Дизайн проект 3-х комнатной квартиры студии по ул. Красный проспект 220/7 кв 79

Обмерный план	Стадия	Лист	Листов
	ДП	3	34



Ведомость дверных проемов

№ поз.	Размер проема d*h мм
1	1000*2110
2	800*2050
3	900*2050
4	1000*2050

Ведомость помещений

Номер пом.	Наименование	S м <sup>2</sup>
1	Прихожая	2,42
2	Коридор	5,83
3	Хоз. блок	1,58
4	Кухня-гостиная	20,28
5	Гостевой сан.узел	2
6	Ванная комната	4,22
7	Спальня 1	13,25
8	Кабинет	11,71
9	Балкон	2,92

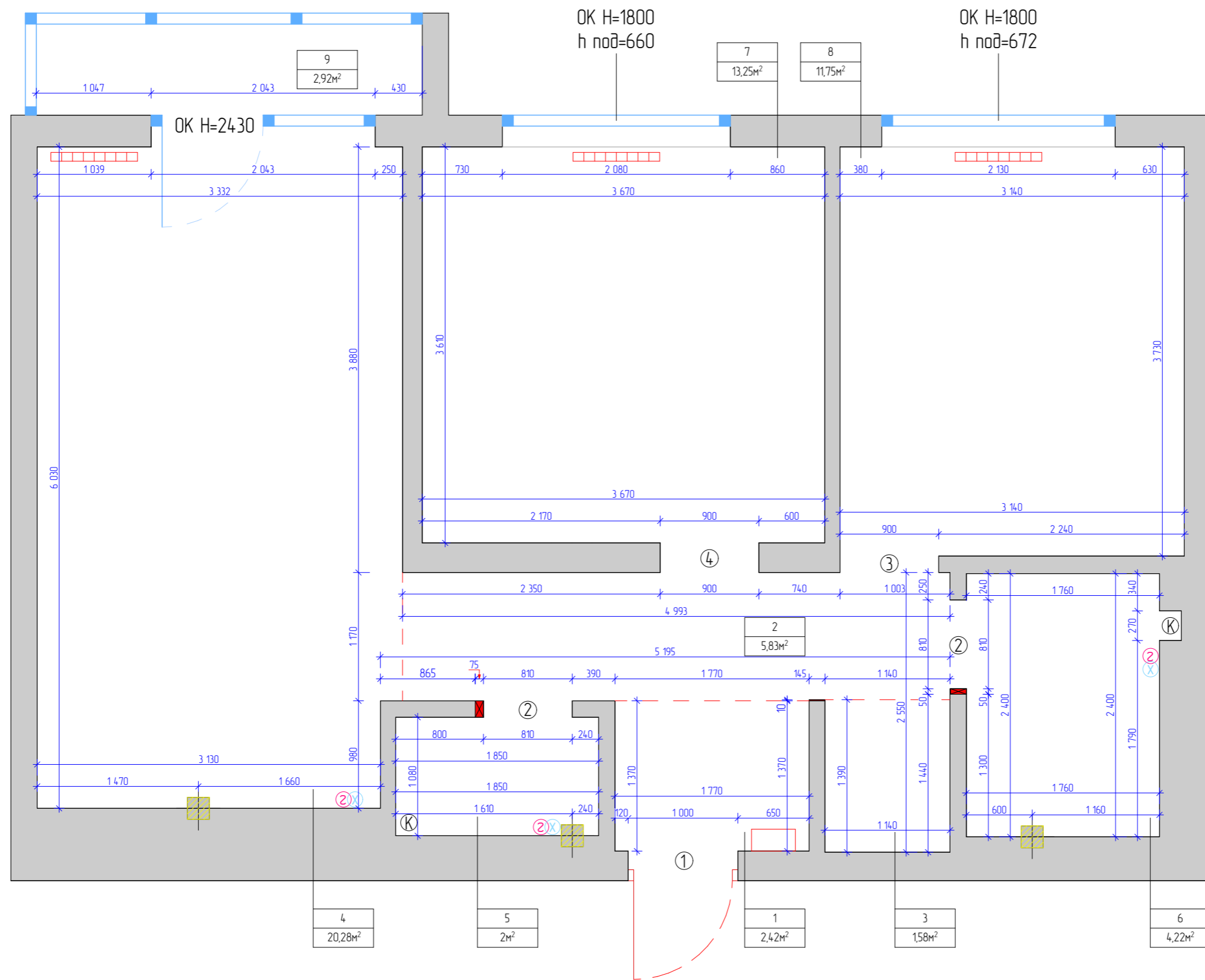
Общая площадь	64,12 м <sup>2</sup>
Общая высота h	2,7 м

Условные обозначения

- Радиатор отопления
- Вентиляционное отверстие h2500
- Вывод канализации
- Щит ЭМР
- Вывод г/х воды

Дизайн проект 3-х комнатной квартиры студии по ул. Красный проспект 220/7 кв 79

План с расстановкой мебели	Стадия	Лист	Листов
	ДП	4	34



Ведлмость дверных проемов

№ поз.	Размер проема d*h мм
1	1000*2110
2	810*2130
3	900*2140
4	900*2130

Ведлмость помещений

Номер пом.	Наименование	S м²
1	Прихожая	2,42
2	Коридор	5,83
3	Гардеробная	1,58
4	Кухня-гостиная	20,28
5	Гостевой сан.узел	2
6	Ванная комната	4,22
7	Спальня 1	13,25
8	Спальня 2	11,71
9	Балкон	2,92

Общая площадь	64,21 м²
Общая высота h	2,7 м

Примечания:

1. Все размеры уточнить по месту
2. Размеры указаны чистовые

Условные обозначения

	Радиатор отопления		Вентиляционное отверстие h2500		Демонтируемые перегородки
	Вывод канализации		Щит ЭМР		Демонтируемый дверной проем h полотна 2000мм
	Вывод г/х воды				

Дизайн проект 3-х комнатной квартиры студии по ул. Красный проспект 220/7 кв 79

План демонтажа	Стадия	Лист	Листов
	ДП	5	34

Ведлмость дверных проемов

№ поз.	Размер проема d*h мм
1	1000*2110
2	800*2050
3	900*2050
4	1000*2050

Ведлмость помещений

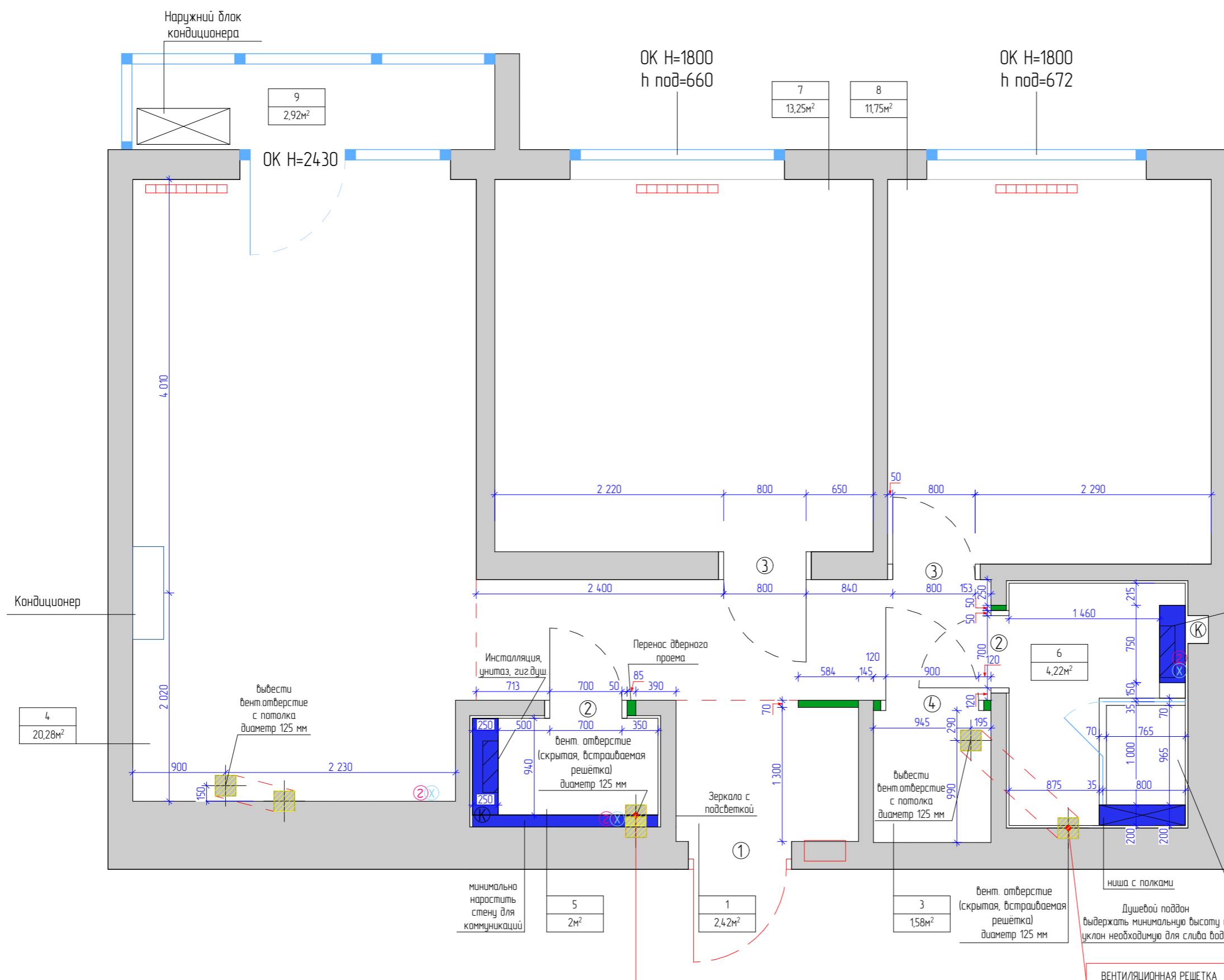
Номер пом.	Наименование	S м²
1	Прихожая	2,42
2	Коридор	5,83
3	Хоз. блок	1,58
4	Кухня-гостиная	20,28
5	Гостевой санузел	2
6	Ванная комната	4,22
7	Спальня 1	13,25
8	Кабинет	11,71
9	Балкон	2,92
Общая площадь		64,12 м²
Общая высота h		2,7 м

Примечания:

1. Все размеры уточнить по месту
2. Размеры указаны чистовые
3. Размеры ванной комнаты указаны с учетом нанесения на стены выравнивающей штукатурки 25мм
4. Материал монтируемых конструкций согласовать со специалистами
5. Высота монтируемых перегородок 2700, кроме отмеченной
6. В проекте используются двери скрытого монтажа
7. Подоконники облицевать искусственным камнем.
8. Выравнивание углов в ванной сделать под 90°.
9. Оконные откосы оформить под покраску
10. Откос входной двери оформить под покраску
11. Дверные проемы подготовить в соответствии с тз от производителя дверей
12. Перегородки возводить с учетом монтажа скрытого плинтуса

Дизайн проект 3-х комнатной квартиры студии по ул. Красный проспект 220/7 кв 79

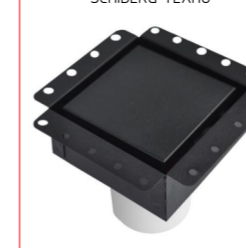
План монтажа	Стадия	Лист	Листов
	ДП	6	34

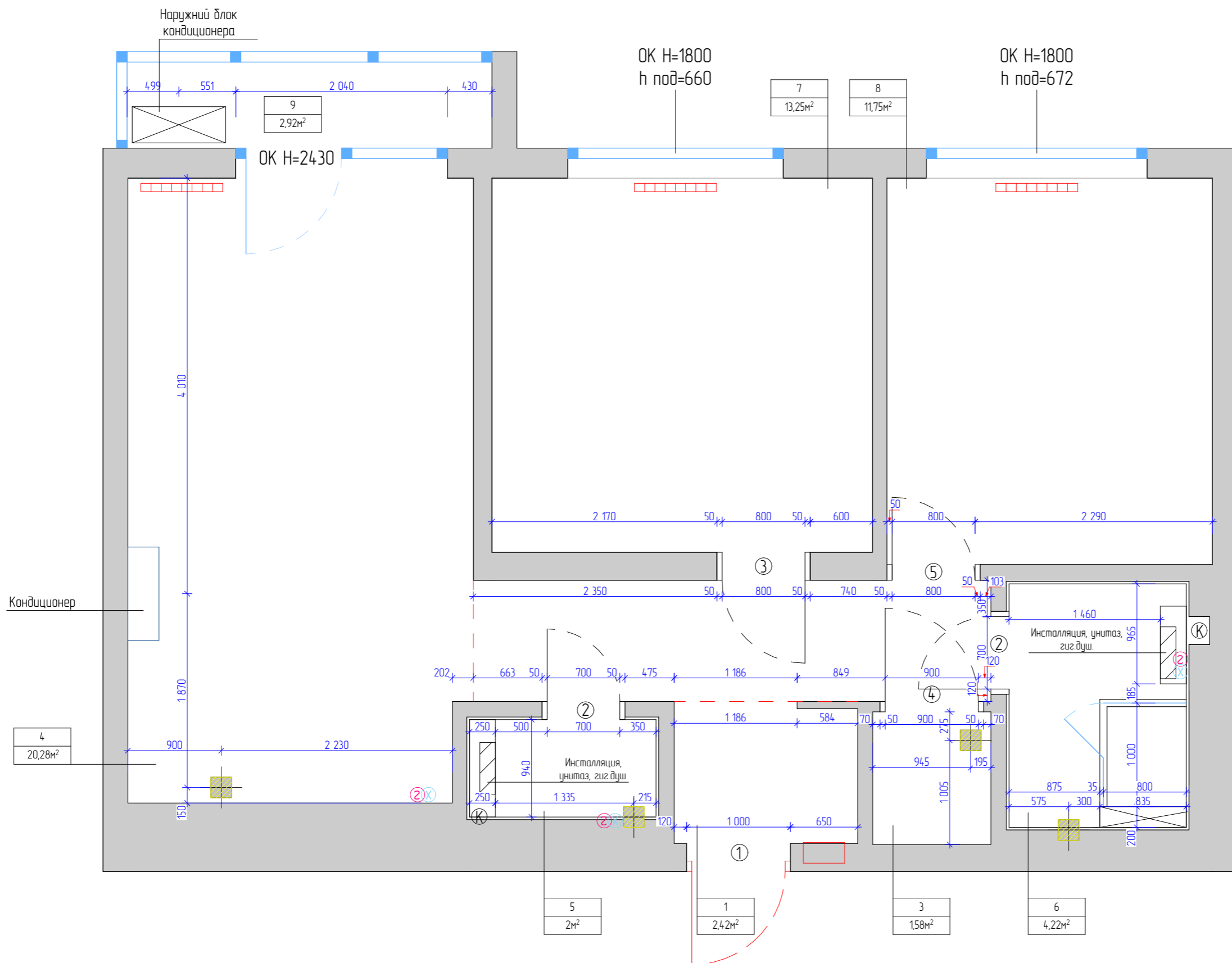


Условные обозначения

- |  |                    |  |                                |  |  |
|--|--------------------|--|--------------------------------|--|--|
|  | Радиатор отопления |  | Вентиляционное отверстие h2500 |  | Монтируемый дверной проем h полотна 2000мм |
|  | Вывод канализации  |  | Щит ЭМР                        |  | Монтируемые перегородки ГКЛ                |
|  | Вывод г/х воды     |  | Монтируемые перегородки ГКЛ    |  | Монтируемые перегородки ВГКЛ               |

ВЕНТИЛЯЦИОННАЯ РЕШЕТКА SCHIBERG TEXHO





Ведомость помещений

Номер пом.	Наименование	S м²
1	Прихожая	2,42
2	Коридор	5,83
3	Хоз. блок	1,58
4	Кухня-гостиная	20,28
5	Гостевой санузел	2
6	Ванная комната	4,22
7	Спальня 1	13,25
8	Кабинет	11,71
9	Балкон	2,92
Общая площадь		64,12 м²
Общая высота h		2,7 м

Заполнение дверных проемов

Условное обоз-е.	Наименование	габариты проема мм	кол-во
ДП-1	Дверь входная существующая	1000*2110	1
ДП-2	Дверь скрытого монтажа прямого открывания	800*2070	2
ДП-3	Дверь скрытого монтажа прямого открывания	900*2070	1
ДП-4	Дверь скрытого монтажа прямого открывания	1000*2070	1
ДП-5	Дверь скрытого монтажа обратного открывания	900*2070	1

Примечания:

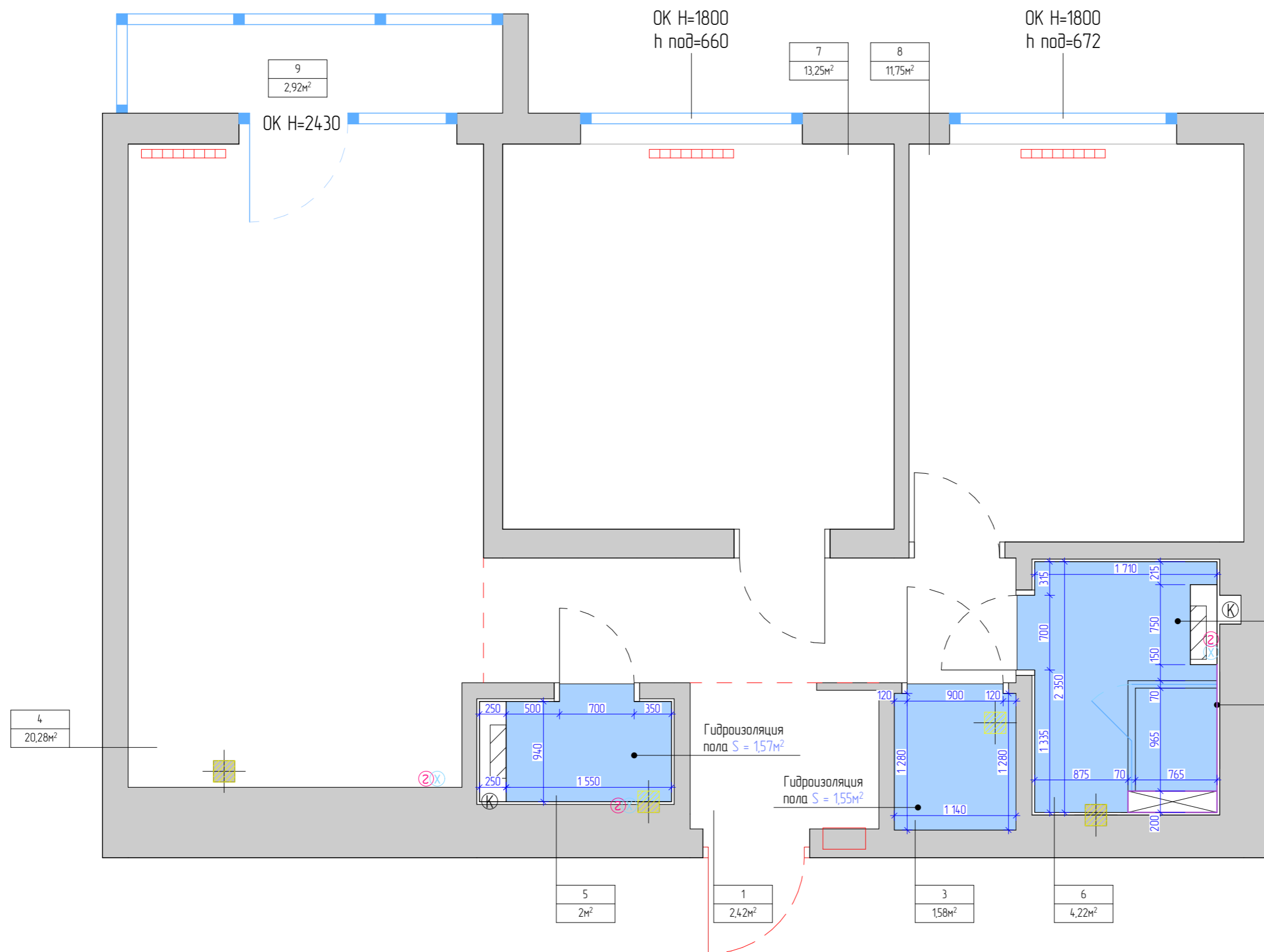
1. План не учитывает кривизну конструкций
2. Выдержать вертикали стен в местах примыкания мебели и дверей
3. Все размеры сверять на месте
4. Для получения точных рекомендуемых размеров проемов необходима консультация замерщика фирмы-поставщика дверей
5. Использовать грунтовое полотно под покраску
6. Дверь скрытого монтажа с алюминиевым черным профилем
7. При заказе и монтаже дверей короб предварительно подпиливается под размер плинтуса на производстве.

Дизайн проект 3-х комнатной квартиры студии по ул. Красный проспект 220/7 кв 79

План после демонтажа и монтажа. План заполнения дверных проемов	Стадия	Лист	Листов
	ДП	7	34

Условные обозначения

- Радиатор отопления
- Вывод канализации
- Вывод г/х воды
- Вентиляционное отверстие h2500
- Щит ЭМР



Ведомость помещений		5,83
№ пом.	Наименование	S, м²
1	Прихожая	2,42
2	Коридор	2
3	Хоз. блок	
4	Кухня-гостиная	20,28
5	Гостевой санузел	
6	Ванная комната	4,22
7	Спальня 1	13,25
8	Кабинет	11,71
9	Балкон	2,92
Общая площадь		64,12 м²
Общая высота h		2,7 м

Гидроизоляция пола S = 3,8м²

Гидроизоляция стен S = 8,8м²

- Примечания:
1. Все размеры уточнить по месту
  2. Размеры указаны чистовые
  3. Гидроизоляция обмазочного типа выполняется по штукатурке с заходом на стену 300 мм, а в зоне душа ванной на всю высоту помещения.
  4. Наносить на сухую поверхность предварительно обработанную грунтовкой для увеличения адгезии
  5. Размеры ванной комнаты указаны с учетом нанесения на стены выравнивающей штукатурки 25мм.

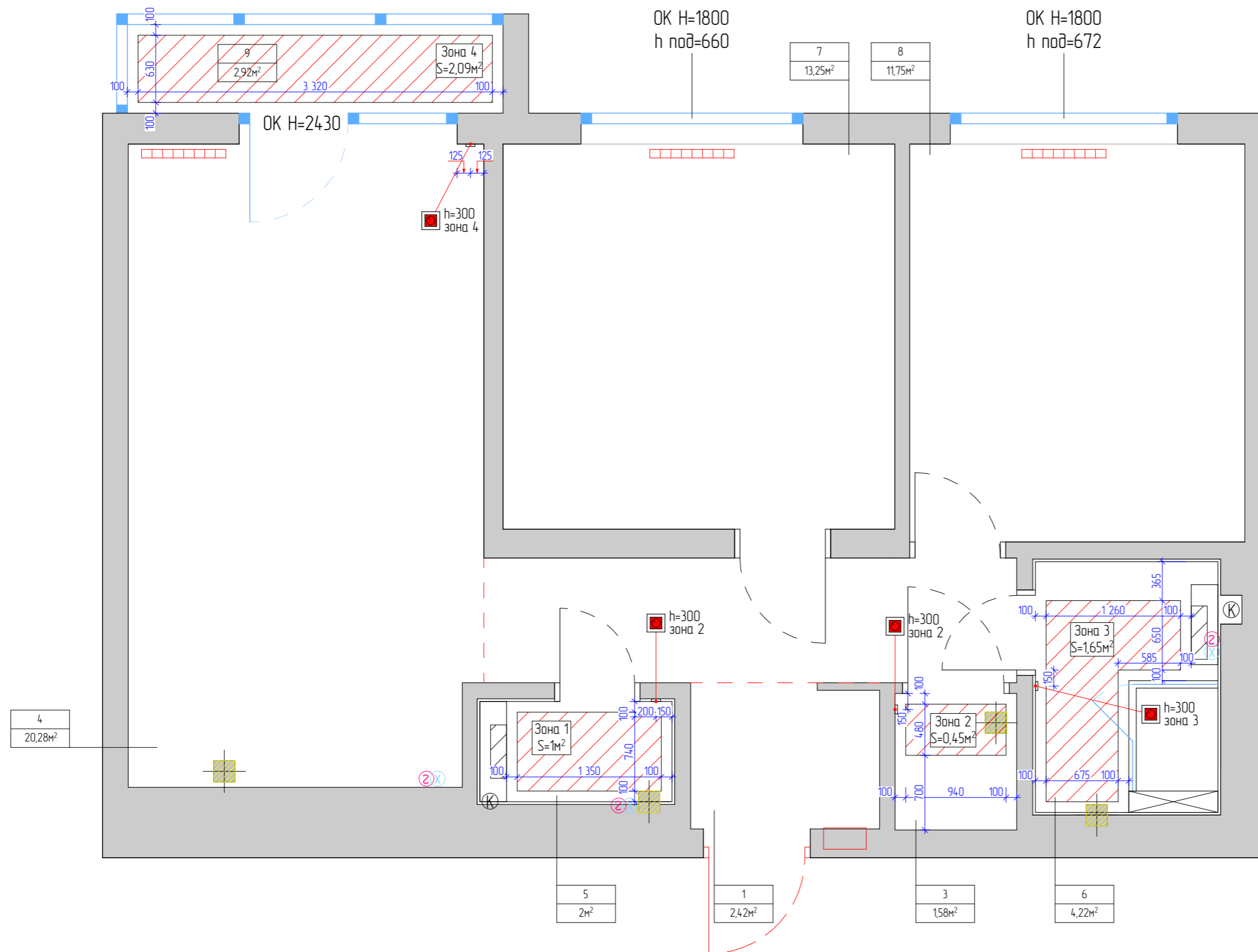
Условные обозначения

- Радиатор отопления
- Вентиляционное отверстие h2500
- Вывод канализации
- Вывод г/х воды
- Щит ЭМР

Дизайн проект 3-х комнатной квартиры студии по ул. Красный проспект 220/7 кв 79			
План гидроизоляции влажных зон	Стадия	Лист	Листов
	ДП	8	34

Ведомость теплого пола

Условные обозначения	Наименование	Кол-во
	Теплый пол	6,02м <sup>2</sup>
	Термостат теплого пола	4 шт.



Условные обозначения

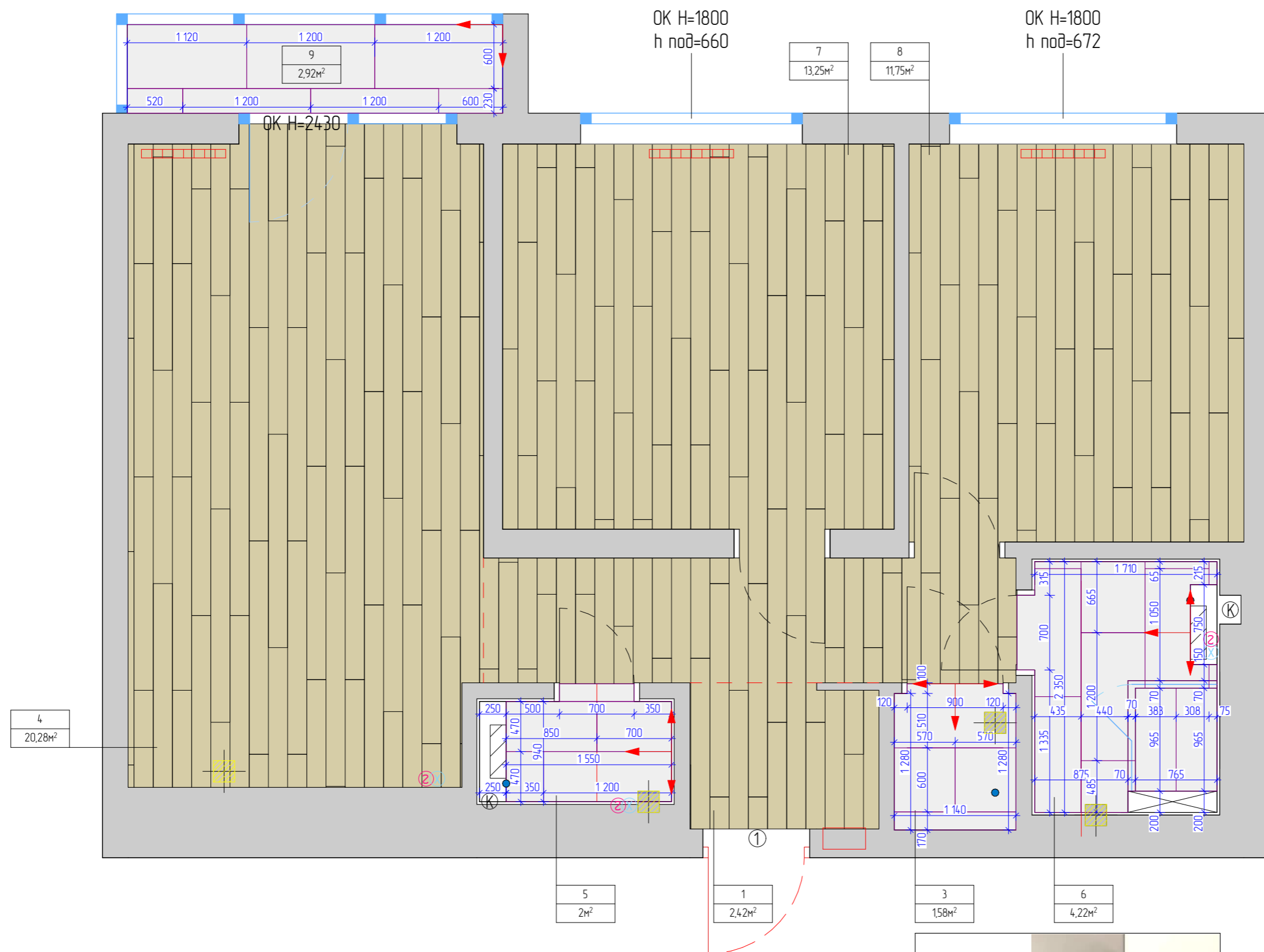
- Радиатор отопления
- Вентиляционное отверстие h2500
- Вывод канализации
- Щит ЭМР
- Вывод г/х воды

Примечания:

1. Все размеры уточнить по месту
2. Размеры указаны чистовые
3. Размеры ванной комнаты указаны с учетом нанесения на стены выравнивающей штукатурки 25мм.

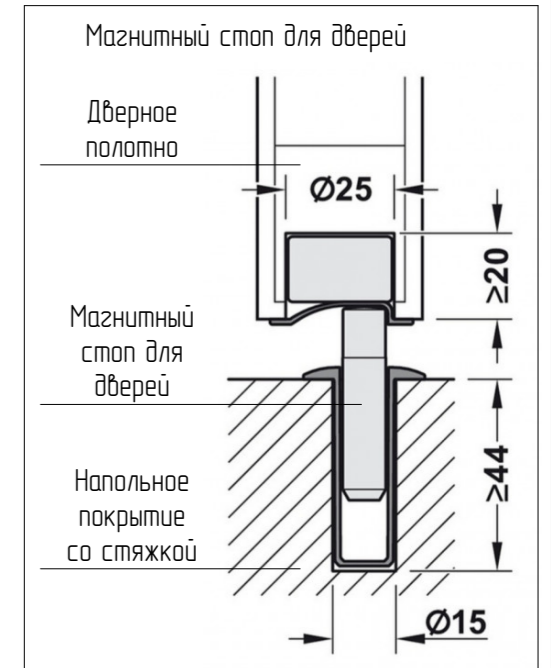
Дизайн проект 2-х комнатной квартиры студии по ул. Красный проспект 104 кв 134

План теплого пола	Стадия	Лист	Листов
	ДП	9	31



Ведомость напольного покрытия

Условные обозначения	Наименование	Кол-во
	Виниловый Ламинат Альпайн флор / Alpine floor Grand Sequoia Eco 11-5 Камфора	53,83 м²
	Керамогранит italon Имперале Натуральный 60x120 см Код SAP 610010001413	S=9,81 м² 16 шт.- S=11,52м²

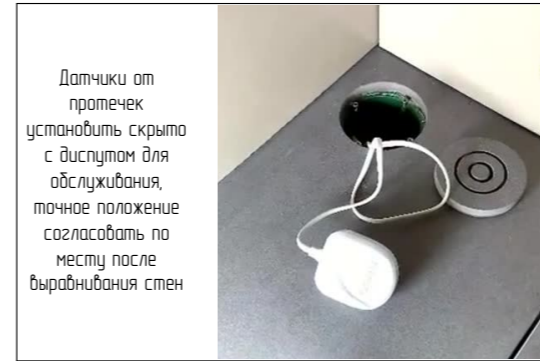


Примечания:

1. Все размеры уточнить по месту
2. Размеры указаны чистовые
3. Кол-во покрытий пола дано без учета подрезки
4. Площади даны без учета коэффициента запаса
5. Рекомендуемый запас 10%
6. Укладка напольного покрытия в хаотичном порядке (обозначение является условным и носит рекомендательный характер)
7. Стыки разных типов покрытий должны производиться под полотном двери (по оси дверного проема) Стык промазать герметиком в тон плиты
8. Размеры ванной комнаты указаны с учетом нанесения на стены выравнивающей штукатурки 25мм.
9. В пол вмонтировать магнитные стопора для дверей.
10. Место расположение сливного трапа и высоту душевого поддона определить на месте!

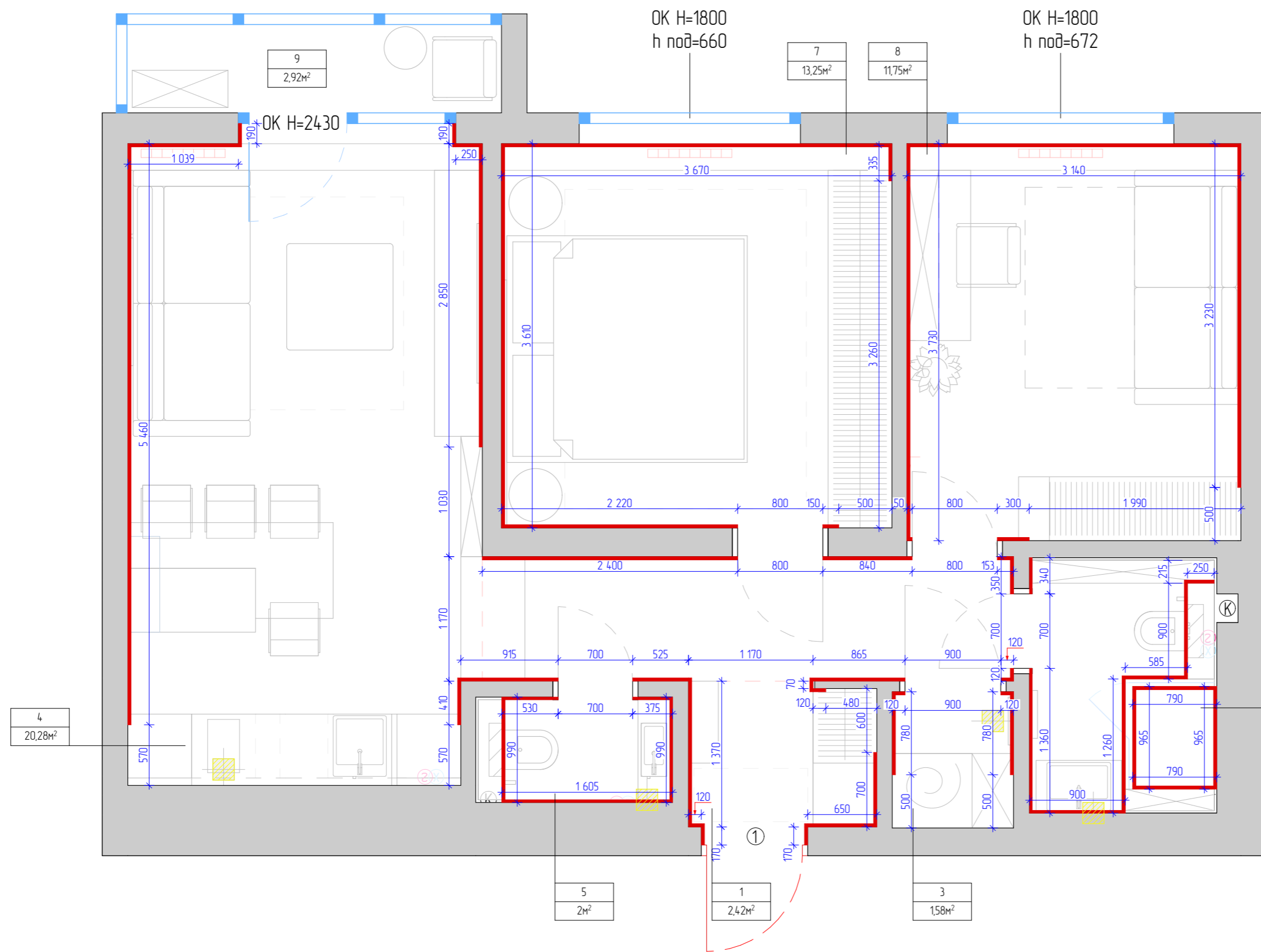
Условные обозначения

- Радиатор отопления
- Вывод канализации
- Вывод г/х воды
- Вентиляционное отверстие h2500
- Щит ЭМР



Датчики от протечек установить скрыто с диспутом для обслуживания, точное положение согласовать по месту после выравнивания стен

Дизайн проект 3-х комнатной квартиры студии по ул. Красный проспект 220/7 кв 79			
План напольного покрытия	Стадия	Лист	Листов
	ДП	10	34



Ведомость напольных плинтусов

Условные обозначения	Наименование	Кол-во
	Алюминиевый Теневой Профиль/Плинтус ПО-146 Черный/Мат 2,7 М.	56,6 м.п 21 шт.



Алюминиевый Теневой Профиль/Плинтус ПО-146 Черный/Мат 2,7 М.

4  
20,28м²

9  
2,92м²

7  
13,25м²

8  
11,75м²

5  
2м²

1  
2,42м²

3  
1,58м²

6  
4,22м²

Условные обозначения

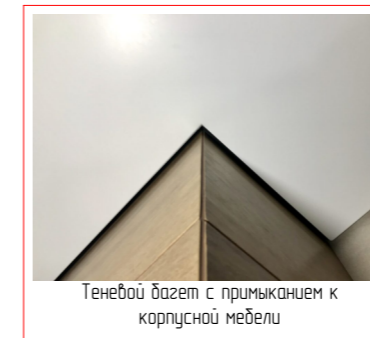
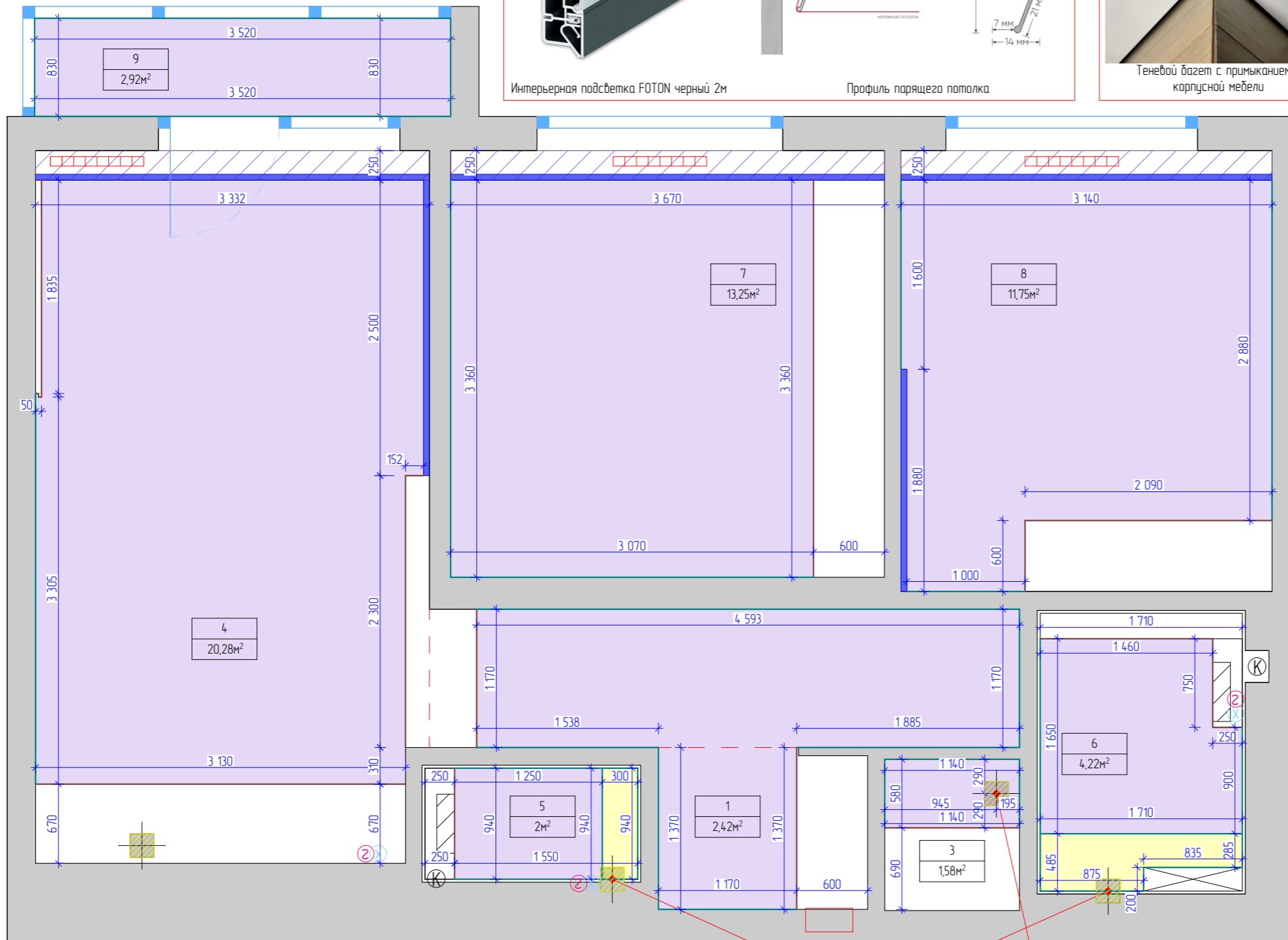
- Радиатор отопления
- Вывод канализации
- Вывод г/х воды
- Вентиляционное отверстие h2500
- Щит ЭМР

Примечания:

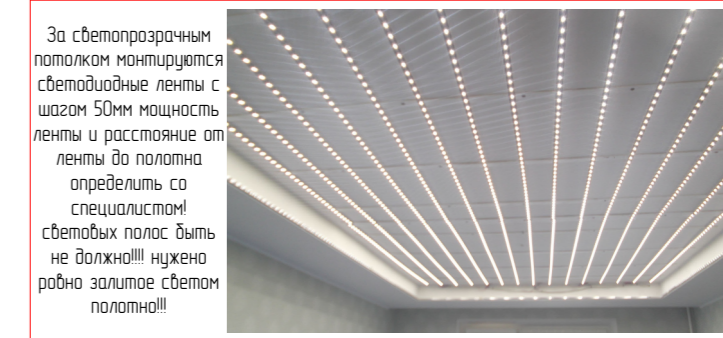
1. Все размеры уточнить по месту
2. Размеры указаны чистовые
3. Стык внешних углов запилить под 45 градусов
4. Учесть подрезку дверной коробки для стыковки скрытого плинтуса и скрытой дверной коробки.
5. Кол-во материала указано без учета запаса
6. При невозможности вмонтировать плинтус в стену с помощью подрезки слоя штукатурки, нарастить стену ГКЛ

Дизайн проект 3-х комнатной квартиры студии по ул. Красный проспект 220/7 кв 79

План напольных плинтусов	Стадия	Лист	Листов
	ДП	11	34



Условные обозначения	Наименование	Кол-во
	Натяжной потолок белый матовый мин. опуск кроме отмеченных на развертках стен	47,68м²
	Теневого багета для потолка	4,1531м.п
	Теневого багета с примыканием к корпусной мебели	20,6м.п
	Ниша для гардин (потолок выравнить, покрасить в цвет стен)	2,54 м²
	Натяжной потолок белый матовый, светопрозрачный опуск см. на развертках по стенам	1м²
	Интерьерная подсветка FOTON черный 2м	14,522м.п



За светопрозрачным потолком монтируются светодиодные ленты с шагом 50мм мощность ленты и расстояние от ленты до полотна определить со специалистом! световых полос быть не должно!!! нужно ровно залито светом полотном!!!

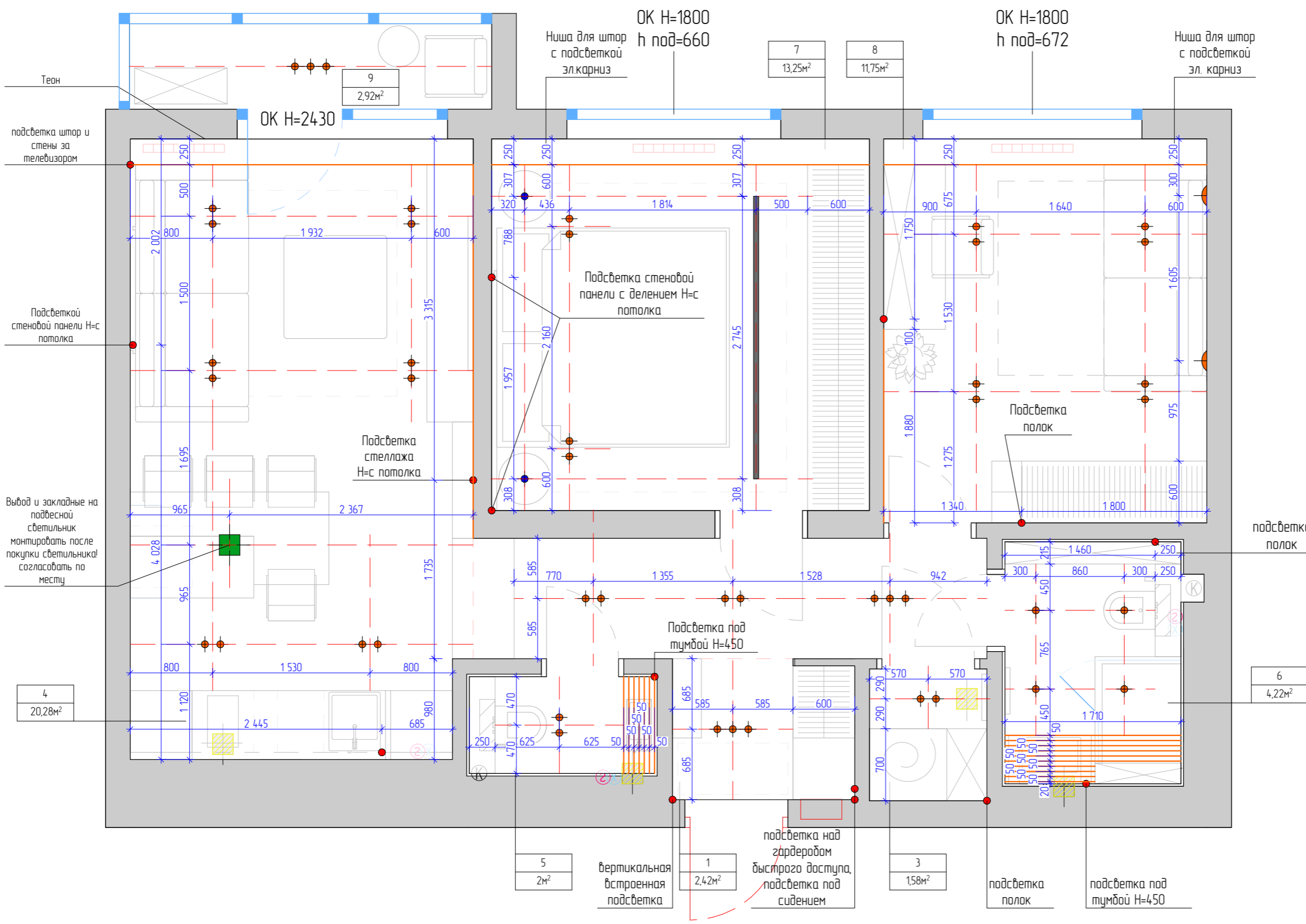
Примечания:

1. Все размеры уточнить по месту
2. Размеры указаны чистовые
3. Величину опуска уточнить после выполнения черновых работ
4. Кол-во материала указано без учета запаса
5. Размеры постирочной и ванной комнаты указаны с учетом нанесения на стены выравнивающей штукатурки 25мм.
6. Багет примыкающий к корпусной мебели согласовать с производителем корпусной мебели.
7. Нишу для гардин выравнить, оштукатурить, покрасить в цвет стен.

Дизайн проект 3-х комнатной квартиры студии по ул. Красный проспект 220/7 кв 79			
План потолка	Стадия	Лист	Листов
	ДП	12	34

Условные обозначения			
	Рadiator отопления		Вентиляционное отверстие h2500
	Выход канализации		Щит ЭМР
	Выход г/х воды		





Спецификация осветительного оборудования

№	Условные обозначения	Наименование	Кол-во
1		Подвесной светильник	1 шт.
2		Встраиваемый светильник	45 шт.
3		Подвес	2 шт.
4		LED лента 3000 К 4,8Вт/9,6Вт	20,34/15,7 м.п
5		LED лента 3000 К встраиваемая в мебель/стену	см. по проекту мебели
6		Бра	2 шт.
7		Шинный провод для натяжного ПВХ потолка, 2 линейных светильника	2,8 м.

Ведомость помещений

Номер пом.	Наименование	S м²
1	Прихожая	2,42
2	Коридор	5,83
3	Хоз. блок	1,58
4	Кухня-гостиная	20,28
5	Гостевой санузел	2
6	Ванная комната	4,22
7	Спальня 1	13,25
8	Кабинет	11,71
9	Балкон	2,92
Общая площадь		64,12 м²
Общая высота h		2,7 м

Условные обозначения

- Радиатор отопления
- Вентиляционное отверстие h2500
- Вывод канализации
- Щит ЭМР
- Вывод г/х воды

Дизайн проект 3-х комнатной квартиры студии по ул. Красный проспект 220/7 кв 79

План расстановки осветительного оборудования	Стадия	Лист	Листов
	ДП	13	34

Спецификация розеток и выключателей

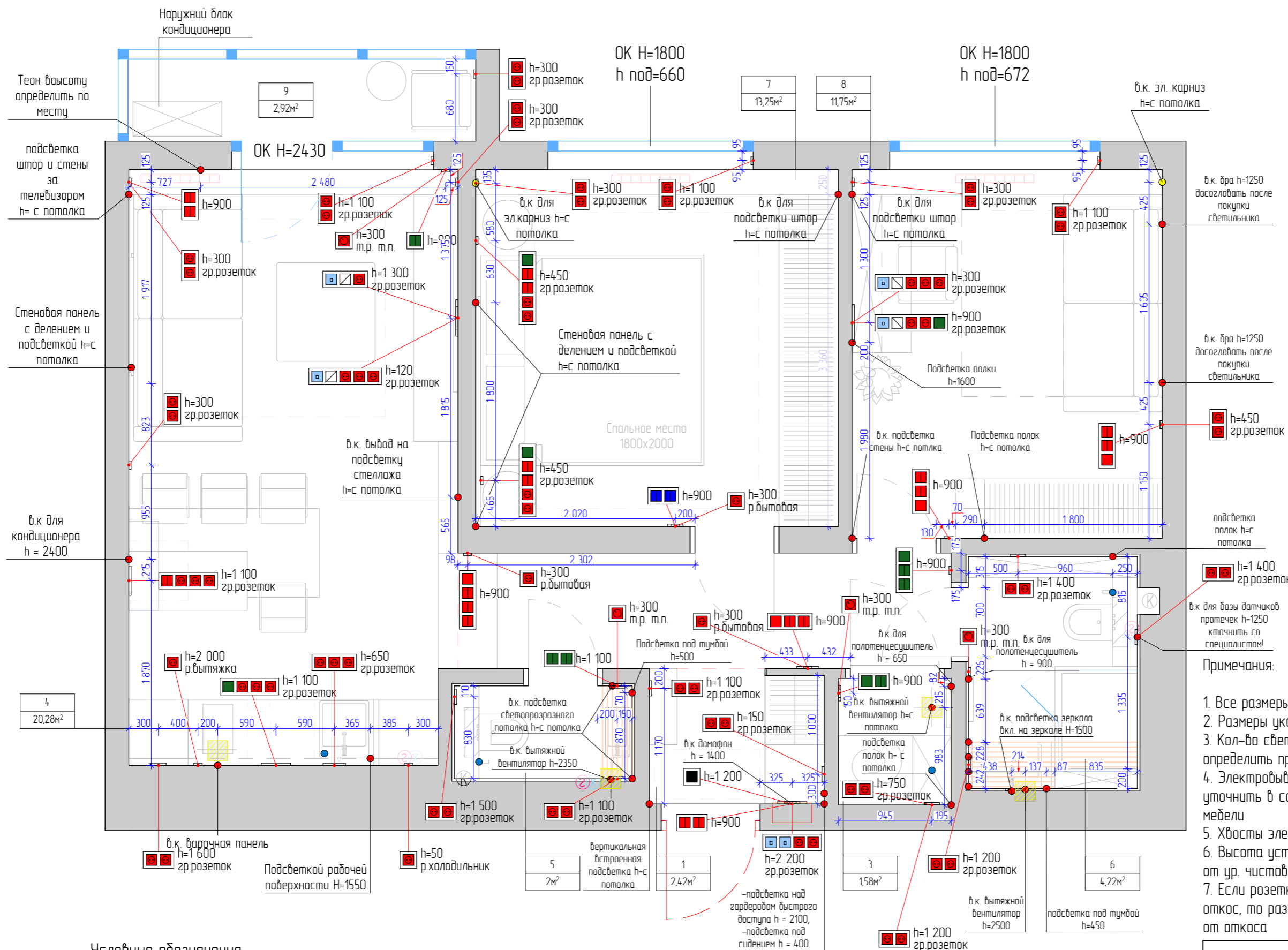
№	Условные обозначения	Наименование	Кол-во
1		Одноклавишный выключатель	6 шт.
2		Двухклавишный выключатель	6 шт.
3		Одноклавишный переключатель	4 шт.
4		Двухклавишный переключатель	18 шт.
5		Вывод для эл. карниза (управление- пульт)	2 шт.
6		Мастерклавиша	1 шт.
7		Перек. двухклавишный перекрестный	2 шт.
8		Кабель канал	4 шт.
9		Розетка с заземлением	69 шт.
10		Розетка - интернет	9 шт.
11		Вывод датчика протечки «НЕПТУН»	4 шт.
12		Вывод кабеля	32 шт.
13		Терморегулятор	4 шт.

Примечания:

1. Все размеры уточнить по месту
2. Размеры указаны чистовые
3. Кол-во светодиодной ленты, встраиваемую в мебель определить при проектировании мебели
4. Электровыводы и розетки кухни и корпусной мебели уточнить в соответствии с проектом кухонной и корпусной мебели
5. Хвосты электропроводов оставлять не менее 500мм
6. Высота установки выключателей 900мм до центра рамки от ур. чистового пола, если не указана иная
7. Если розетку для гирлянды невозможно установить на откос, то разместить на стене на такой же высоте, 150мм от откоса

Дизайн проект 3-х комнатной квартиры студии по ул. Красный проспект 220/7 кв 79

План размещения розеток, выключателей и слаботочных сетей	Стадия	Лист	Листов
	ДП	14	34



Условные обозначения

	Радиатор отопления		Вентиляционное отверстие h2500
	Вывод канализации		Щит ЭМР разместить в пределах мебели (нижняя отметка подвешеного ящика 2000мм)
	Вывод г/х воды		

Спецификация осветительного оборудования

№	Условные обозначения	Наименование	Кол-во
1		Подвесной светильник	1 шт.
2		Встраиваемый светильник	45 шт.
3		Подвес	2 шт.
4		LED лента 3000 K 4,8Вт/9,6Вт	20,34/15,7 м.п
5		LED лента 3000 K встраиваемая в мебель/стену	см. по проекту мебели
6		Бра	2 шт.
7		Шинапровод для натяжного ПВХ потолка, 2 линейных светильника	2,8 м.

Спецификация розеток и выключателей

№	Условные обозначения	Наименование	Кол-во
1		Одноклавишный выключатель	6 шт.
2		Двухклавишный выключатель	6 шт.
3		Одноклавишный переключатель	4 шт.
4		Двухклавишный переключатель	18 шт.
5		Вывод для эл. карниза (управление- пульт)	2 шт.
6		Мастерклавиша	1 шт.
7		Перек. двухклавишный перекрестный	2 шт.

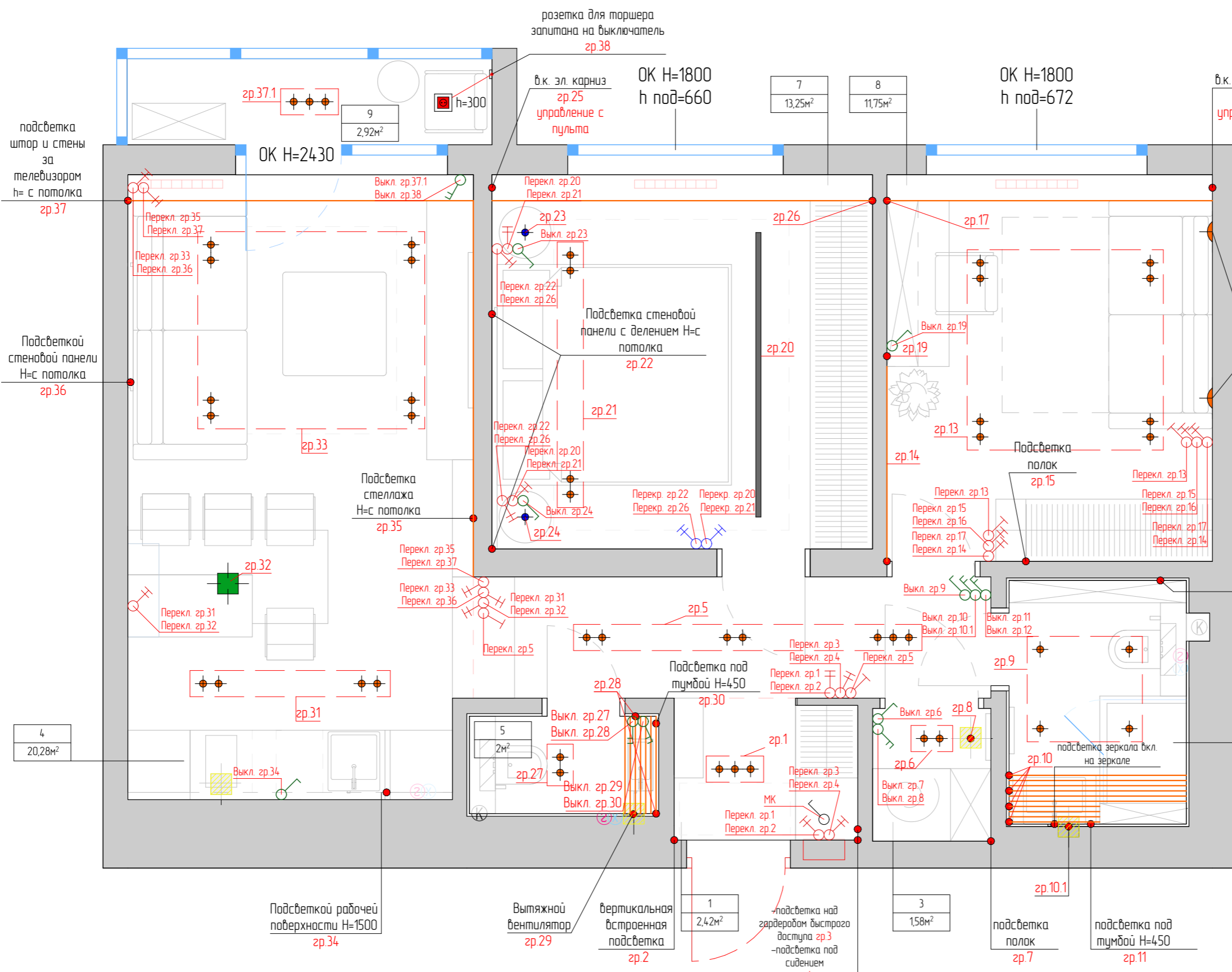
Примечания:

1. Все размеры уточнить по месту
2. Размеры указаны чистовые
3. Кол-во светодиодной ленты, встраиваемую в мебель определить при проектировании мебели
4. Размеры постирочной и ванной комнаты указаны с учетом нанесения на стены выравнивающей штукатурки 25мм.
5. Эл. щит для трансформаторов разместить рядом с ЭМР щитом в пределах корпусной мебели.

Дизайн проект 3-х комнатной квартиры студии по ул. Красный проспект 220/7 кв 79

План расстановки осветительного оборудования

Стадия	Лист	Листов
ДП	15	34



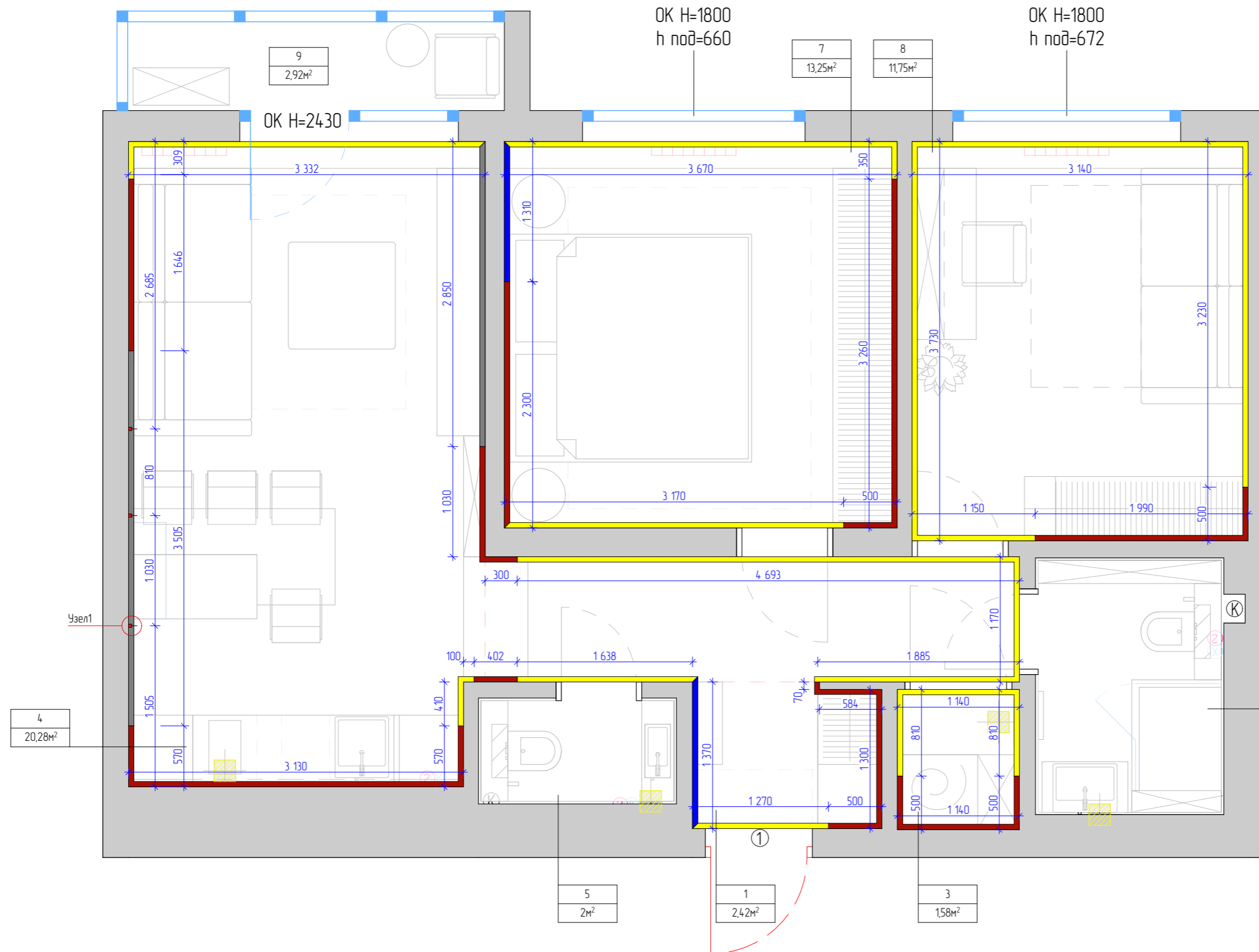
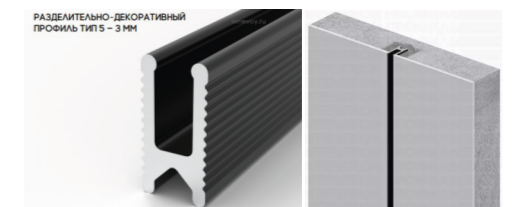
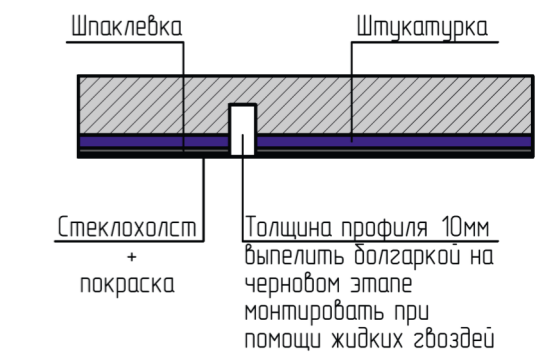
Условные обозначения

	Радиатор отопления		Вентиляционное отверстие h2500
	Вывод канализации		Щит ЭМР
	Вывод г/х воды		

Ведомость расхода материалов  
чистовой отделки стен

№	Условные обозначения	Наименование	Кол-во
1		Покраска	82,8 м <sup>2</sup>
2		Декоративная штукатурка	17,16 м <sup>2</sup>
3		Покраска техн-ая	55 м <sup>2</sup>
4		Зеркало	7,3 м <sup>2</sup>
5		Профиль раздел. для стен Артикул. 5120528	3 шт.

Предполагаемый способ выполнения узла1



6  
4,22 м<sup>2</sup>

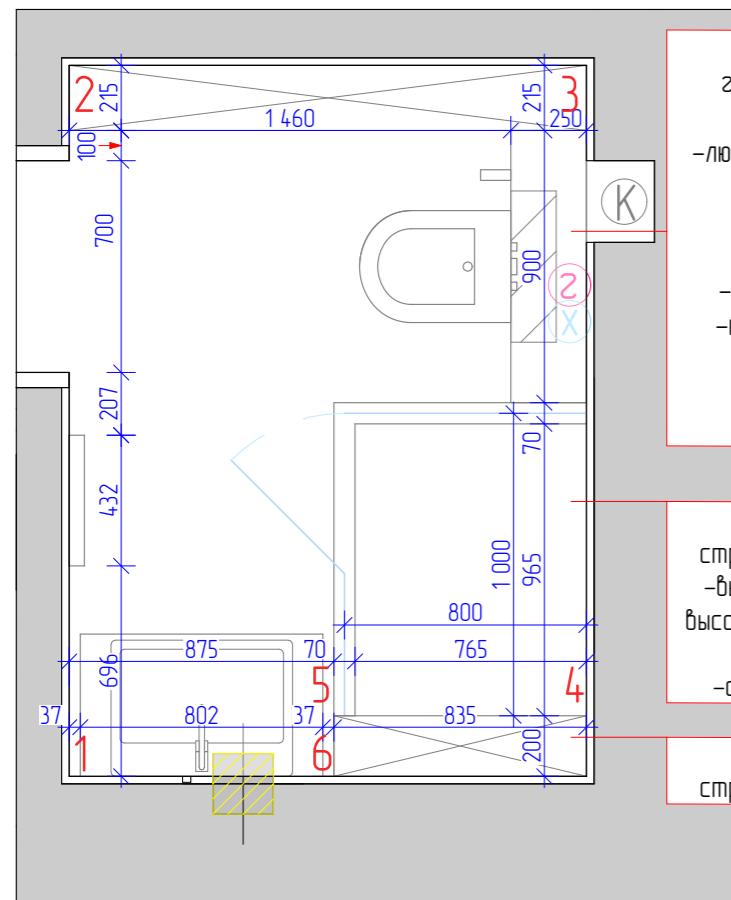
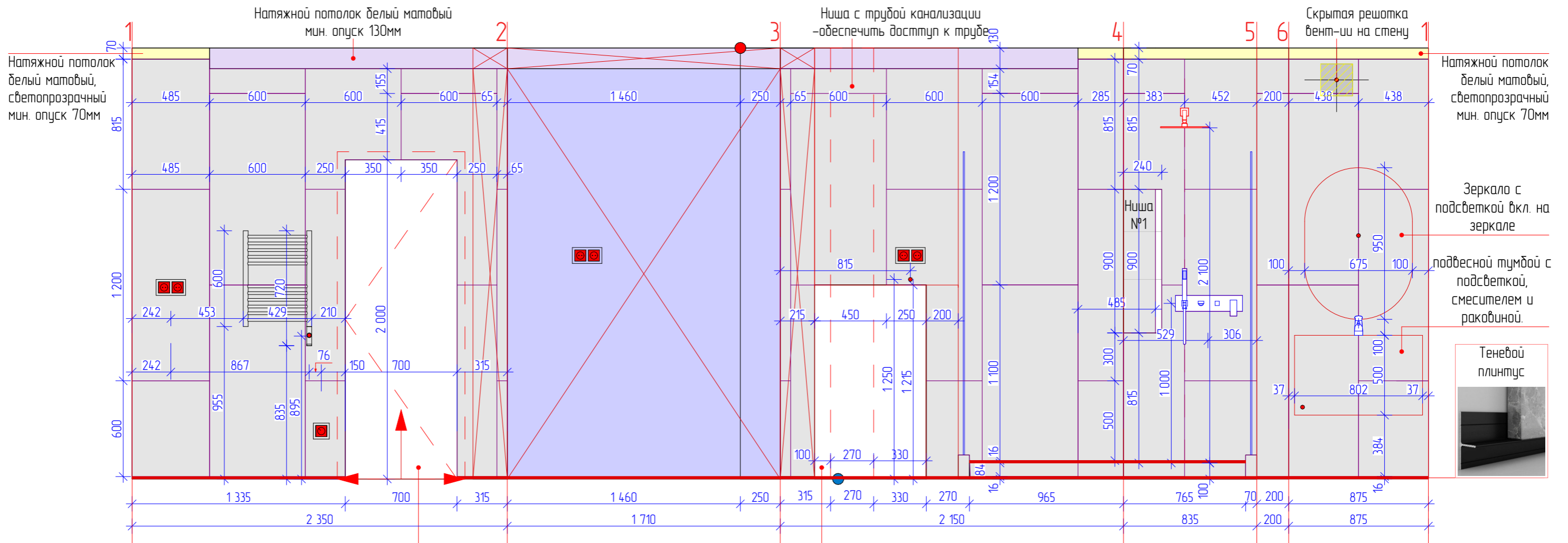
Примечания:

1. Все размеры уточнить по месту
2. Размеры указаны чистовые
3. Площади даны с учетом вычета оконных проемов, дверные полотна учтены в покраску!
4. Материал указан без учета запаса
5. Цвет краски согласовать на объекте при дневном свете
6. Отделку стен в зоне кухонного гарнитура см. на листе Развертка кухонного гарнитура

Условные обозначения

	Радиатор отопления		Вентиляционное отверстие h2500
	Выход канализации		Щит ЭМР
	Выход г/х воды		

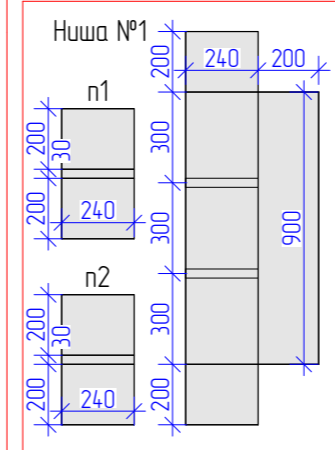
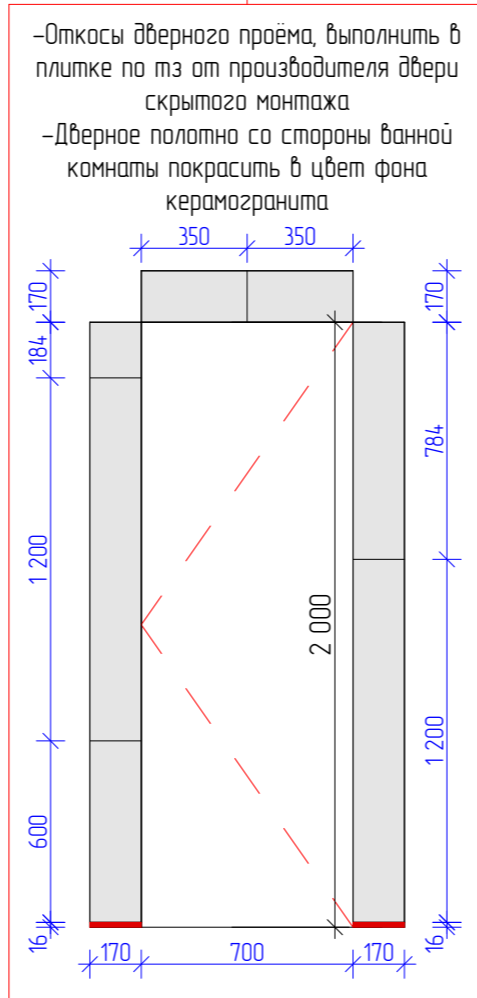
Дизайн проект 3-х комнатной квартиры студии по ул. Красный проспект 220/7 кв 79			
План чистовой отделки стен	Стадия	Лист	Листов
	ДП	16	34



-шумоизоляция и гидроизоляция трубы канализации  
 -люк для доступа к трубе канализации  
 -база датчиков от протечки  
 -датчик от протечек  
 -краны водоснабжения  
 -инсталляция  
 -унитаз  
 -гид.душ

-душевой поддон в строительном исполнении  
 -выдержать минимальную высоту и уклон необходимую для слива воды  
 -стеклянно ограждение

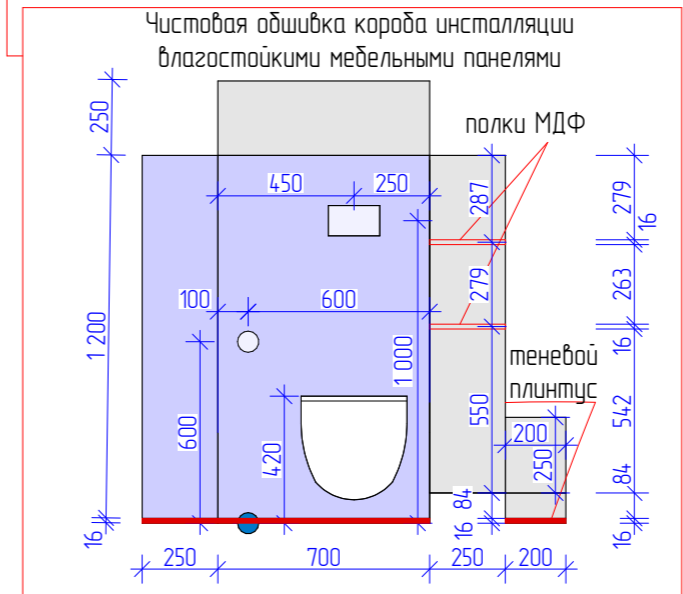
-ниша с полками в строительном исполнении



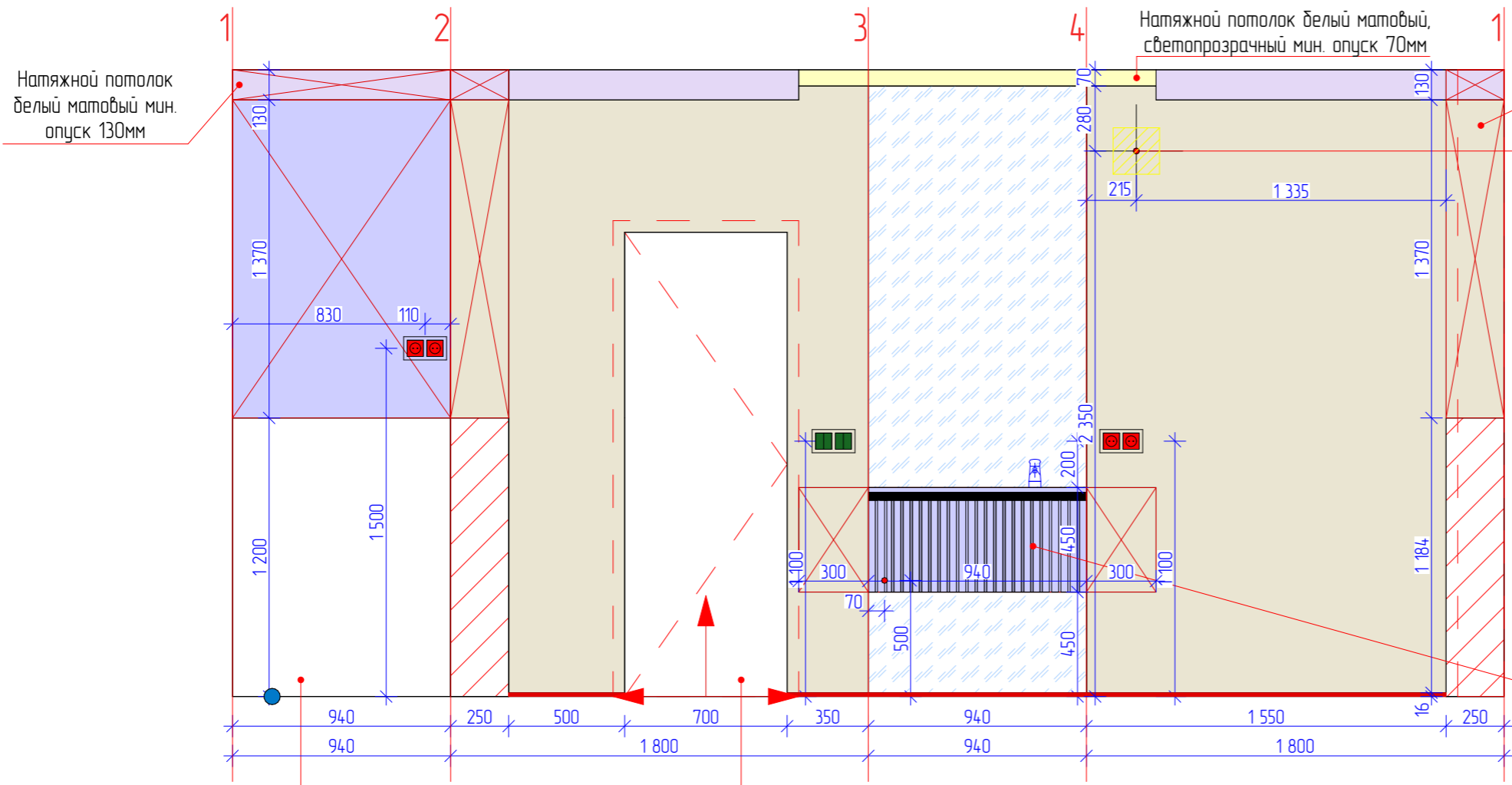
Гидроизоляция + техническая покраска за корпусной мебелью (углы под 90 градусов) 5,54 м<sup>2</sup>

Керамогранит italon Имперале Натуральный 60x120 см 25шт. 18м<sup>2</sup> (S по плитке) 16,28м<sup>2</sup> (S фактическая)

- Примечания:
1. Все размеры уточнить по месту
  2. Размеры указаны чистовые
  3. Кол-во материала указано без учета запаса
  4. Уточнить раскладку плитки после выравнивания стен
  5. Затирку подобрать в тон плитки
  6. Высоту опуска потолка уточнять по месту
  7. Выполнить запил керамогранита под 45 градусов в местах внешних углов
  8. Произвести чистый рез керамогранита с шлифовкой до заводского шва
  9. Крепление скрытой вент решётки скрыть (монтировать по инструкции от производителя), точное место размещение и габарит определить на по месту, отделка керамогранитом (сохранить рисунок плитки!)



Дизайн проект 3-х комнатной квартиры студии по ул. Красный проспект 220/7 кв 79			
Развертка по стенам. Ванная комната	Стадия	Лист	Листов
	ДП	17	34



Натяжной потолок белый матовый, опуск 130мм

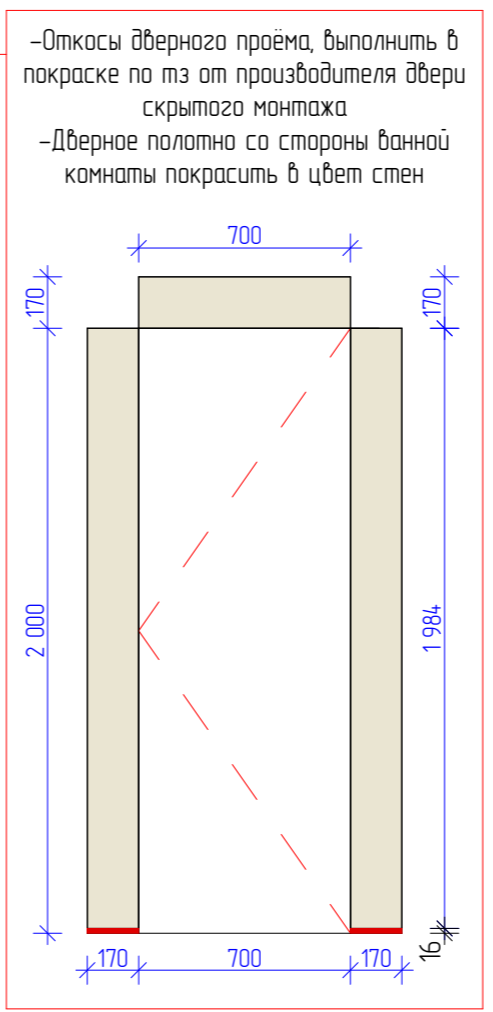
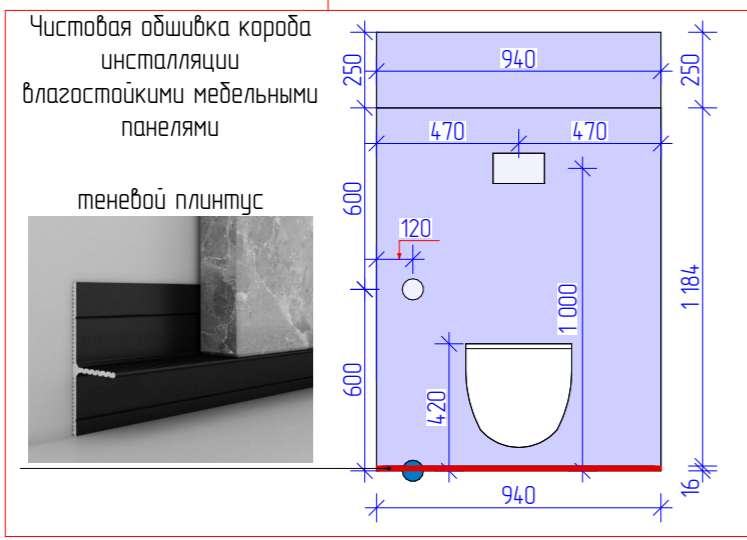
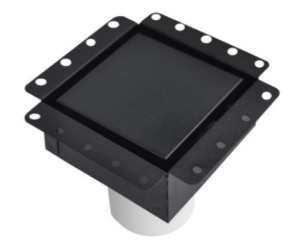
Натяжной потолок белый матовый, светопрозрачный мин. опуск 70мм

Ниша с трубой канализации -обеспечить доступ к трубе

Скрытая решётка вентиляции на стену

скрыть крепление вент решётки, точное место размещение и габарит определить на по месту, покраска в цвет стен, при необходимости опустить вент. отверстие

Раковина из искусственного камня со столешницей и подвесной тумбой с подсветкой. Индивидуальное производство



- Гидроизоляция + техническая покраска за корпусной мебелью (углы под 90 градусов) 3,02м<sup>2</sup>
- покраска 8,04м<sup>2</sup>
- зеркало поверхность за зеркалом выравнить, зашкурить-подготовить к наклейке зеркала (углы под 90 градусов) 2,03м<sup>2</sup>

Примечания:

1. Все размеры уточнить по месту
2. Размеры указаны чистовые
3. Кол-во материала указано без учета запаса
4. Уточнить раскладку плитки после выравнивания стен
5. Затирку подобрать в тон плитки
6. Высоту опуска потолка уточнять по месту
7. Выполнить запил керамогранита под 45 градусов в местах внешних углов
8. Произвести чистый рез керамогранита с шлифовкой до заводского шва
9. Крепление скрытой вент решётки скрыть (монтировать по инструкции от производителя), точное место размещение и габарит определить на по месту, отделка - покраска в цвет стен

-шумоизоляция и гидроизоляция трубы канализации

-люк для доступа к трубе канализации

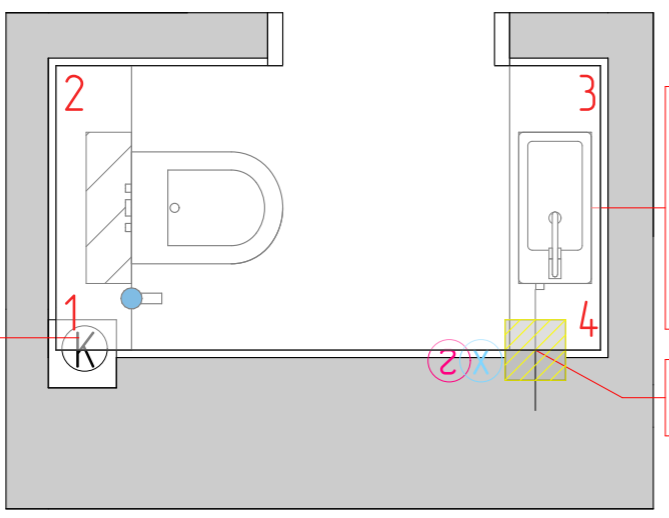
-датчик от протечки

-краны водоснабжения

-инсталляция

-унитаз

-гид.душ



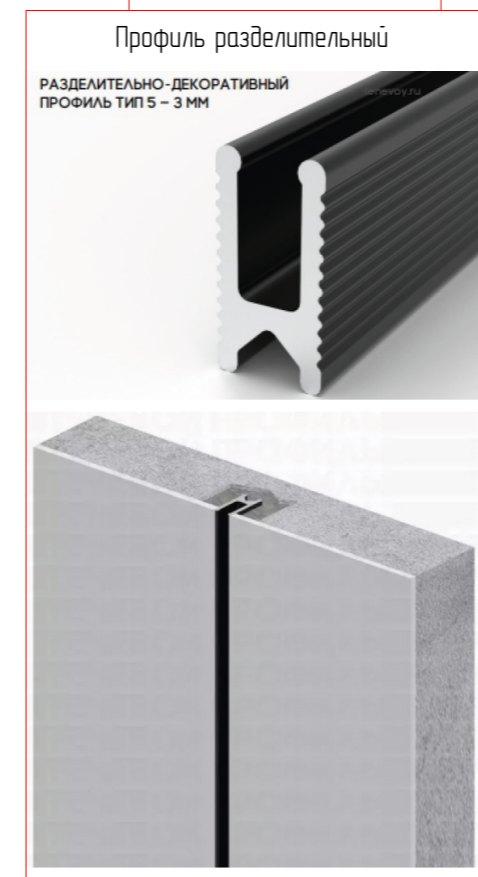
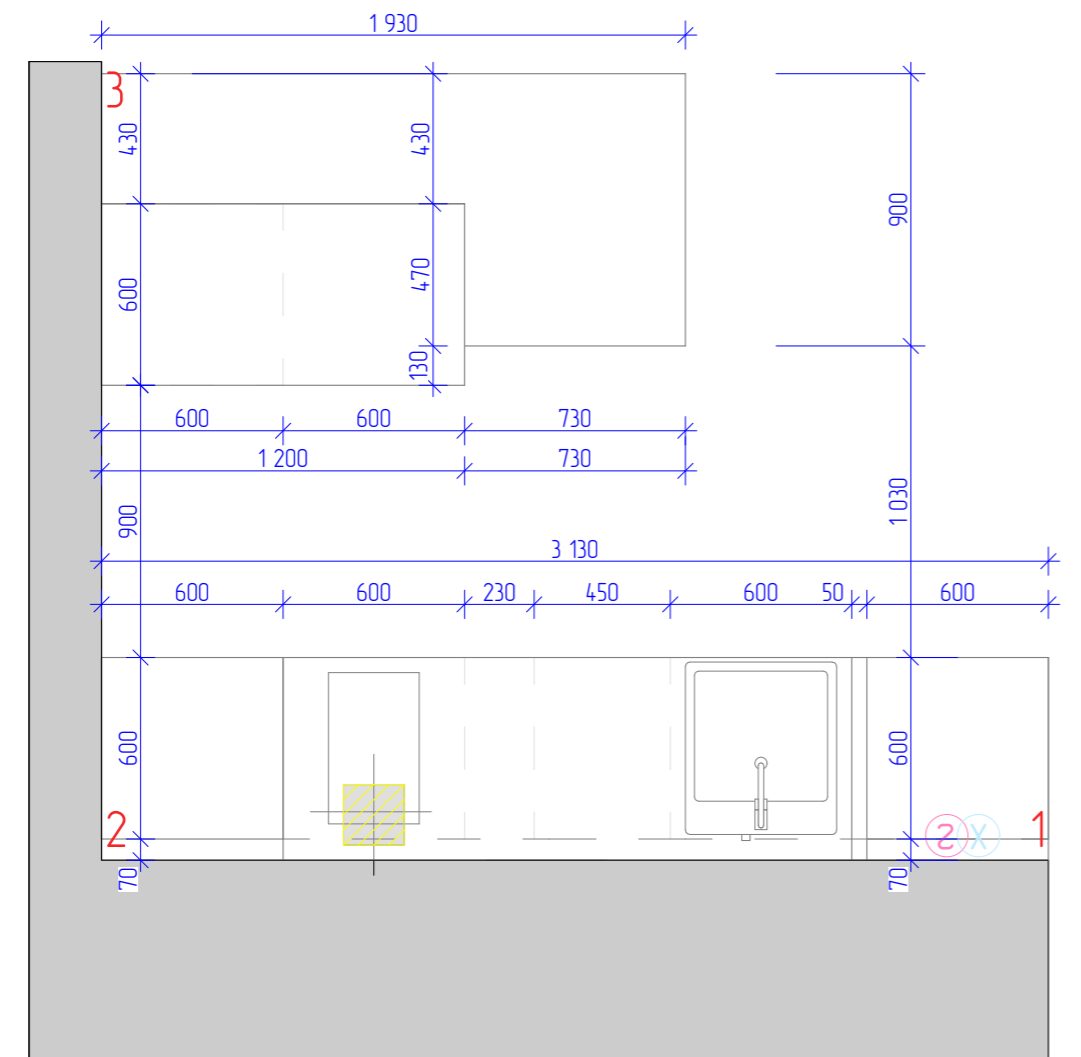
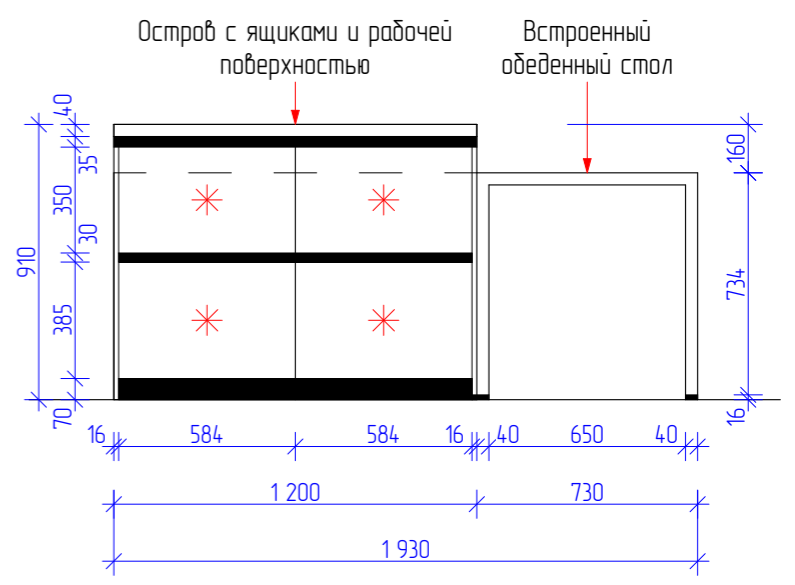
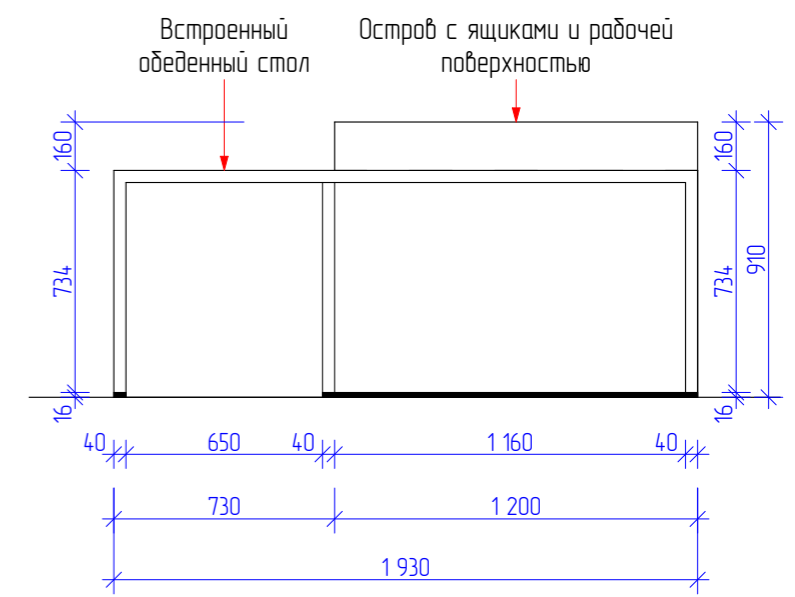
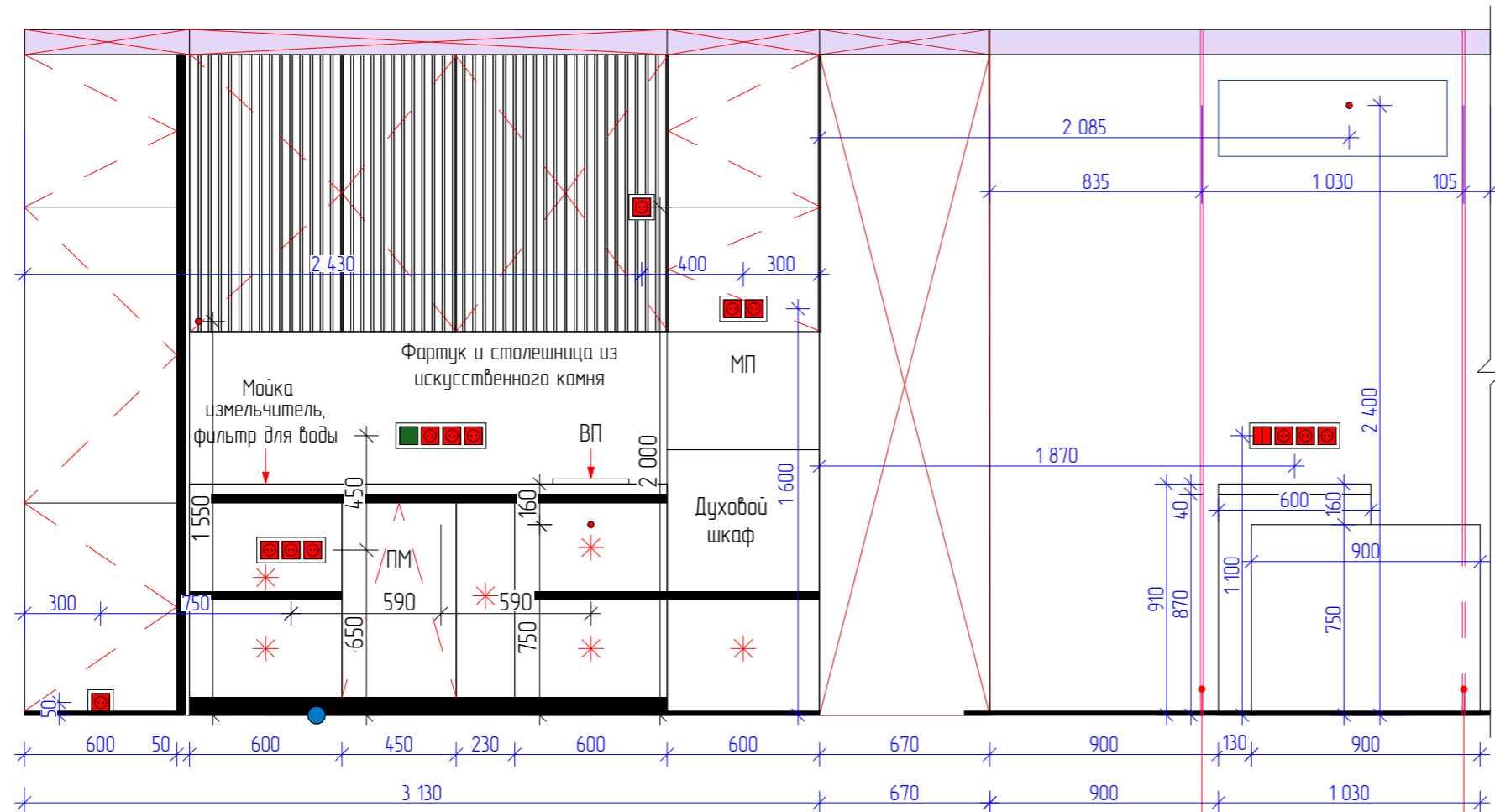
-смеситель

-раковина и столешница из искусственного камня (индивидуальное производство)

-тумба с подсветкой под раковину

Скрытая решётка вентиляции на стену

Дизайн проект 3-х комнатной квартиры студии по ул. Красный проспект 220/7 кв 79			
Развертка по стенам. Гостиной сан.узел.	Стадия	Лист	Листов
	ДП	18	34



- Примечания:
1. Все размеры уточнить по месту
  2. Размеры указаны чистовые
  3. Высоту опуска потолка уточнять по месту
  4. В угловой секции установить петли с открыванием на 180 градусов.

Дизайн проект 3-х комнатной квартиры студии по ул. Красный проспект 220/7 кв 79			
Развертка кухонного гарнитура	Стадия	Лист	Листов
	ДП	19	34



Примечания:

Итоговые материалы, цвета и текстуры могут отличаться от визуализаций. В случае отличия визуализаций от чертежей, руководствоваться чертежами.

Дизайн проект 3-х комнатной квартиры студии по ул.  
Красный проспект 220/7 кв 79

	Стадия	Лист	Листов
Визуализация. Прихожая	ДП	20	33



Примечания:

Итоговые материалы, цвета и текстуры могут отличаться от визуализаций. В случае отличия визуализаций от чертежей, руководствоваться чертежами.

Дизайн проект 3-х комнатной квартиры студии по ул.  
Красный проспект 220/7 кв 79

	Стадия	Лист	Листов
Визуализация. Коридор	ДП	21	33



Примечания:

Итоговые материалы, цвета и текстуры могут отличаться от визуализаций. В случае отличия визуализаций от чертежей, руководствоваться чертежами.

Дизайн проект 3-х комнатной квартиры студии по ул.  
Красный проспект 220/7 кв 79

	Стадия	Лист	Листов
Визуализация. Коридор	ДП	22	33



Примечания:

Итоговые материалы, цвета и текстуры могут отличаться от визуализаций.  
В случае отличия визуализаций от чертежей, руководствоваться чертежами.

Дизайн проект 3-х комнатной квартиры студии по ул.  
Красный проспект 220/7 кв 79

Визуализация. Хоз.блок. Гостевой сан.узел	Стадия	Лист	Листов
	ДП	23	33



Примечания:

Итоговые материалы, цвета и текстуры могут отличаться от визуализаций. В случае отличия визуализаций от чертежей, руководствоваться чертежами.

Дизайн проект 3-х комнатной квартиры студии по ул.  
Красный проспект 220/7 кв 79

Визуализация.  
Кухня-гостиная

Стадия	Лист	Листов
ДП	24	33



Примечания:

Итоговые материалы, цвета и текстуры могут отличаться от визуализаций. В случае отличия визуализаций от чертежей, руководствоваться чертежами.

Дизайн проект 3-х комнатной квартиры студии по ул.  
Красный проспект 220/7 кв 79

Визуализация.  
Кухня-гостиная

Стадия	Лист	Листов
ДП	25	33



Примечания:

Итоговые материалы, цвета и текстуры могут отличаться от визуализаций. В случае отличия визуализаций от чертежей, руководствоваться чертежами.

Дизайн проект 3-х комнатной квартиры студии по ул.  
Красный проспект 220/7 кв 79

	Стадия	Лист	Листов
Визуализация. Кухня-гостиная	ДП	26	33



Примечания:

Итоговые материалы, цвета и текстуры могут отличаться от визуализаций. В случае отличия визуализаций от чертежей, руководствоваться чертежами.

Дизайн проект 3-х комнатной квартиры студии по ул.  
Красный проспект 220/7 кв 79

Визуализация. Ванная комната	Стадия	Лист	Листов
	ДП	27	33



Примечания:

Итоговые материалы, цвета и текстуры могут отличаться от визуализаций. В случае отличия визуализаций от чертежей, руководствоваться чертежами.

Дизайн проект 3-х комнатной квартиры студии по ул.  
Красный проспект 220/7 кв 79

Визуализация.  
Ванная комната

Стадия	Лист	Листов
ДП	28	33



Примечания:

Итоговые материалы, цвета и текстуры могут отличаться от визуализаций. В случае отличия визуализаций от чертежей, руководствоваться чертежами.

Дизайн проект 3-х комнатной квартиры студии по ул.  
Красный проспект 220/7 кв 79

Стадия	Лист	Листов
ДП	29	33

Визуализация. Спальня



Примечания:

Итоговые материалы, цвета и текстуры могут отличаться от визуализаций. В случае отличия визуализаций от чертежей, руководствоваться чертежами.

Дизайн проект 3-х комнатной квартиры студии по ул.  
Красный проспект 220/7 кв 79

Стадия	Лист	Листов
ДП	30	33

Визуализация. Спальня



Примечания:

Итоговые материалы, цвета и текстуры могут отличаться от визуализаций. В случае отличия визуализаций от чертежей, руководствоваться чертежами.

Дизайн проект 3-х комнатной квартиры студии по ул.  
Красный проспект 220/7 кв 79

	Стадия	Лист	Листов
Визуализация. Спальня	ДП	31	33

Визуализация. Спальня



Примечания:

Итоговые материалы, цвета и текстуры могут отличаться от визуализаций. В случае отличия визуализаций от чертежей, руководствоваться чертежами.

Дизайн проект 3-х комнатной квартиры студии по ул.  
Красный проспект 220/7 кв 79

	Стадия	Лист	Листов
Визуализация. Кабинет	ДП	32	33

Визуализация. Кабинет



Примечания:

Итоговые материалы, цвета и текстуры могут отличаться от визуализаций. В случае отличия визуализаций от чертежей, руководствоваться чертежами.

Дизайн проект 3-х комнатной квартиры студии по ул.  
Красный проспект 220/7 кв 79

	Стадия	Лист	Листов
Визуализация. Кабинет	ДП	33	33

Визуализация. Кабинет